

# KRASO® Produkte

- ▶ Druckwasserdichte Einbauteile für den Betonbau
- ▶ Abdichtungslösungen für Kabel und Rohre



... seit über 35 Jahren

## ▶ Produkt - INFO

Kundeninfos der KRASO GmbH & Co. KG

**Top - Produkt!**



## KRASO® Wanddurchführung Typ B

Die bewährte Wanddurchführung aus Vollwandmaterial

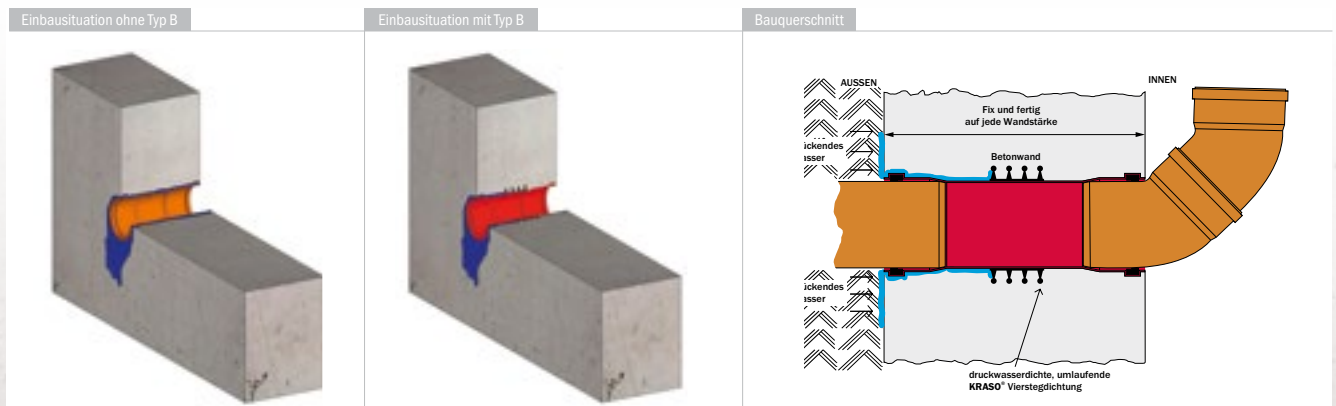
- ▶ Mit druckwasserdichter, umlaufender **KRASO®** Vierstegdichtung – MPA-geprüft bis 7 bar! Schutz vor Radon!
- ▶ Aus form- und druckstabilem Vollwandmaterial mit geringem Abrieb! Einbau auch bei niedrigen Temperaturen.
- ▶ Erhältlich auch in **KG 2000**: aus Polypropylen (PP), mineralverstärkt, glattwandig, langlebig.
- ▶ Beidseitig angeformte Steckmuffe zum Anschluss von KG/HT Rohren.
- ▶ Inklusive zwei **KRASO®** Deckeln als Einbauhilfe.
- ▶ **KRASO®** Produktinnovation: Typ B als wärmegeämmte Wanddurchführung!

**KRASO® Vollwandmaterial**

- druck- und formstabil
- bruchunempfindlich
- schlagfest
- geringer Abrieb
- Einbau auch bei niedrigen Temperaturen

**geschäumtes Material**

Im Gegensatz zu unseren Rohrdurchführungen aus Vollwandmaterial haben geschäumte Rohre eine geringere Stabilität.



### KRASO® Wanddurchführung Typ B

für den Einbau in WU-Betonwände zum beidseitigen Anschließen von KG/HT Rohren

Typ / Artikel	KRASO® Typ B							
Durchmesser DN	110	125	160	200	250	315 <sup>1</sup>	400 <sup>1</sup>	500 <sup>1</sup>
verfügbare Standard-Wandstärken in cm	20 · 24 · 25 · 30 · 35 · 36,5 · 40 · 45 · 50							

<sup>1</sup> Nur als Durchschiebemuffe einzusetzen, da bei beidseitiger Verwendung die jeweilige Einstecktiefe nach EN 1401-1 nicht gewährleistet ist

**Lieferumfang:** KRASO® Typ B mit druckwasserdichter, umlaufender **KRASO®** Vierstegdichtung, beidseitig angeformter Steckmuffe und 2 **KRASO®** Deckeln als Einbauhilfe

**Weitere Durchmesser und Wandstärken auf Anfrage !**

# KRASO® Produkte

- ▶ Druckwasserdichte Einbauteile für den Betonbau
- ▶ Abdichtungslösungen für Kabel und Rohre



... seit über 35 Jahren  
2017 1982 1947

**Top - Produkt!**



## KRASO® Wanddurchführung Typ B

Die bewährte Wanddurchführung aus Vollwandmaterial



### KRASO® Wanddurchführung Typ B - KG 2000

für den Einbau in WU-Betonwände zum beidseitigen Anschließen von KG 2000 - Grundleitungen

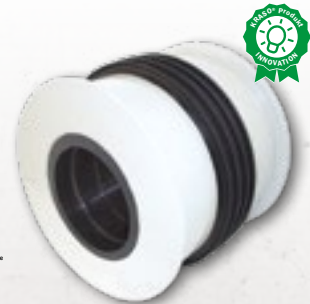
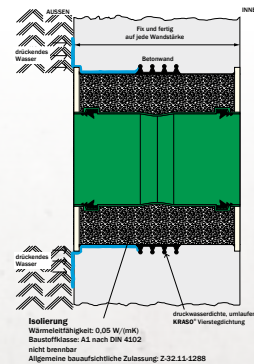
Vorteile KG 2000: • Polypropylen (PP) • mineralverstärkt • langlebig • hohe Schlagzähigkeit • glattwandig

Typ / Artikel	KRASO® Typ B - KG 2000							
Durchmesser DN	110	125	160	200	250	315 <sup>1</sup>	400 <sup>1</sup>	500 <sup>1</sup>
verfügbare Standard-Wandstärken in cm	20 · 24 · 25 · 30 · 35 · 36,5 · 40 · 45 · 50							

<sup>1</sup> Nur als Durchschiebemuffe einzusetzen, da bei beidseitiger Verwendung die jeweilige Einstecktiefe nach EN 1401-1 nicht gewährleistet ist

**Lieferumfang:** KRASO® Typ B - KG 2000 mit druckwasserdichter, umlaufender, thermisch verschweißter KRASO® Vierstegdichtung, beidseitig angeformter Steckmuffe und 2 KRASO® Deckeln als Einbauhilfe

**Weitere Durchmesser und Wandstärken auf Anfrage !**



### KRASO® Wanddurchführung Typ B - wärmegeädämmt -

für den Einbau in WU-Betonwände zum beidseitigen Anschließen von KG/HT oder KG 2000 Rohren. Mit wärmegeädämmttem Mantelkörper!

Typ / Artikel	KRASO® Typ B - wärmegeädämmt -							
Durchmesser DN	110	125	160	200	250	315 <sup>1</sup>	400 <sup>1</sup>	500 <sup>1</sup>
verfügbare Standard-Wandstärken in cm	20 · 24 · 25 · 30 · 35 · 36,5 · 40 · 45 · 50							

<sup>1</sup> Nur als Durchschiebemuffe einzusetzen, da bei beidseitiger Verwendung die jeweilige Einstecktiefe nach EN 1401-1 nicht gewährleistet ist

**Lieferumfang:** KRASO® Typ B - wärmegeädämmt - mit druckwasserdichter, umlaufender, thermisch verschweißter KRASO® Vierstegdichtung, beidseitig angeformter Steckmuffe und 2 KRASO® Deckeln als Einbauhilfe und wärmegeädämmttem Mantelkörper umlaufend ca. 5 cm

**Weitere Durchmesser und Wandstärken auf Anfrage !**

• Fortschrittliche Produkte für den Hoch- und Tiefbau • Entwickelt und Hergestellt in Deutschland • Fortschrittliche Produkte für den Hoch- und Tiefbau •

**KRASO GmbH & Co. KG**  
 Baumannweg 1 • D-46414 Rhede  
 Tel.: +49 (0) 28 72 / 95 35-0 • Fax: +49 (0) 28 72 / 95 35-35  
 E-Mail: info@kraso.de • www.KRASO.de

Preise auf Anfrage • Maß- und Gewichtsangaben ohne Gewähr • Alle Rechte an den Zeichnungen und den Konstruktionen sind Eigentum der KRASO GmbH & Co. KG. • Techn. Änderungen vorbehalten • Die Verwendbarkeit und Weitergabe der Zeichnungen sowie die anderweitige Nutzung bedarf unserer schriftlichen Genehmigung®