

# KRASO® Produkte

- ▶ Druckwasserdichte Einbauteile für den Betonbau
- ▶ Abdichtungslösungen für Kabel und Rohre



... seit über 35 Jahren

## ▶ Produkt - INFO

Kundeninfos der KRASO GmbH & Co. KG

Top - Produkt!

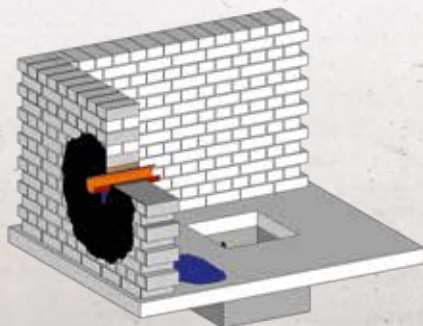


## KRASO® Folienklemmflansch Typ FKF

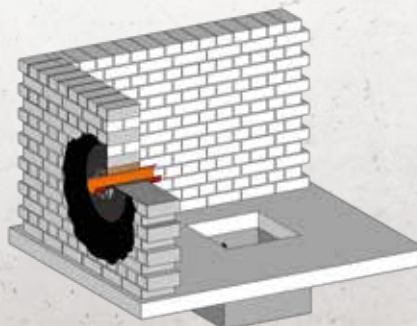
Die Revolution in der Einbindung von Medienleitungen in Flächenabdichtungen

- ▶ Mit unserem innovativen **KRASO® Folienklemmflansch Typ FKF** kann an jedem Rohr oder Kabel, welches glatt und stabil ist, ein **Folienflansch druckwasserdicht befestigt werden!**
- ▶ Für jeden **Außendurchmesser** der Medienleitung und **alle Materialien geeignet!**
- ▶ Die Art der Abdichtungsbahnen oder Folien kann von uns **individuell angepasst werden:** z.B. PVC, EPDM, FPO, RESITRIX®, PP, PE, **KRASO®-Fol**, PYE-PV 200 S5 uvm.
- ▶ Metallkomponenten aus **rostfreiem Edelstahl V2A**
- ▶ Für **Neubau und Sanierung!** Verschiedene Ausführungen für **fast alle Situationen!**
- ▶ **Einfache und schnelle Montage:** Einbaufehler sind nahezu ausgeschlossen!
- ▶ **MPA-geprüft: Druckwasserdicht bis 2,5 bar!** Eine Lösung für Flächenabdichtungen, die wirklich **einfach und dicht** ist!

Problemsituation: Undichte Durchführung



Lösung: Abdichtung mit Typ FKF



**KRASO® Folienklemmflansch Typ FKF**  
- vor der Wand - geteilt -



**YouTube**

- ▶ **KRASO® Folienklemmflansch Typ FKF**  
Hier geht es zum Montagevideo  
(Einfach QR-Code scannen!)



Mit **Kartonverpackung!**

Im Lieferumfang enthalten:

- **KRASO® PU 50** - hochwertiger Dichtstoff
- Andrückrolle
- Zahnspachtel
- Bleistift zum Anzeichnen

Preise auf Anfrage • Maß- und Gewichtsangaben ohne Gewähr • Alle Rechte an den Zeichnungen und den Konstruktionen sind Eigentum der KRASO GmbH & Co. KG. • Techn. Änderungen vorbehalten • Die Verwießfertigung und Weitergabe der Zeichnungen sowie die anderweitige Nutzung bedarf unserer schriftlichen Genehmigung®

• Fortschrittliche Produkte für den Hoch- und Tiefbau • Entwickelt und Hergestellt in Deutschland • Fortschrittliche Produkte für den Hoch- und Tiefbau •

**KRASO GmbH & Co. KG**

Baumannweg 1 • D-46414 Rhede

Tel.: +49 (0) 28 72 / 95 35 - 0 • Fax: +49 (0) 28 72 / 95 35 - 35

E-Mail: [info@kraso.de](mailto:info@kraso.de) • [www.kraso.de](http://www.kraso.de)

# KRASO® Produkte

- ▶ Druckwasserdichte Einbauteile für den Betonbau
- ▶ Abdichtungslösungen für Kabel und Rohre



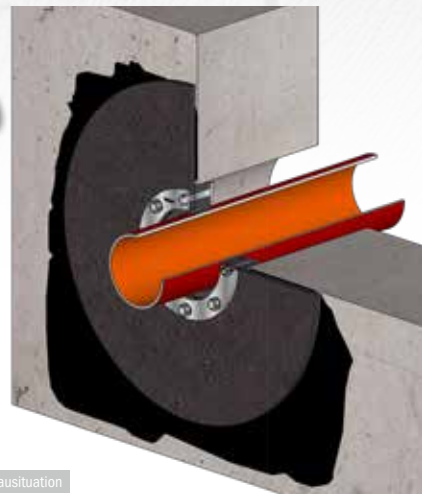
... seit über 35 Jahren



PVC	EPDM
FPO	RESITRIX®
PP	PE
KRASO®-Fol	PYE-PV 200 S5



**KRASO® Folienklemmflansch Typ FKF - in der Kernbohrung - geteilt -**



Einbausituation

▶ Die Art der Abdichtungsbahnen oder Folien kann von uns angepasst werden: z.B. PVC, EPDM, FPO, RESITRIX®, PP, PE, KRASO®-Fol, PYE-PV 200 S5 uvm.



**KRASO® Folienklemmflansch Typ FKF - vor der Wand -**



**KRASO® Folienklemmflansch Typ FKF - vor der Wand - geteilt -**



**KRASO® Folienklemmflansch Typ FKF - in der Kernbohrung -**



**KRASO® Folienklemmflansch Typ FKF - in der Kernbohrung - geteilt -**



**KRASO® Folienklemmflansch Typ FKF Universal**



**KRASO® Folienklemmflansch Typ FKF Universal - geteilt -**



**KRASO® Folienklemmflansch Typ FKF DD/GR**



**KRASO® Folienklemmflansch Typ FKF - auch als Mehrfach erhältlich**



**KRASO® Folienklemmflansch Typ FKF - in der Kernbohrung -**



**KRASO® Folienklemmflansch Typ FKF - vor der Wand - geteilt -**

*DIE Alternative zum Fest-Los-Flansch!*

• Fortschrittliche Produkte für den Hoch- und Tiefbau • Entwickelt und Hergestellt in Deutschland • Fortschrittliche Produkte für den Hoch- und Tiefbau •

**KRASO GmbH & Co. KG**  
 Baumannweg 1 • D-46414 Rhede  
 Tel.: +49(0)2872/9535-0 • Fax: +49(0)2872/9535-35  
 E-Mail: info@kraso.de • www.KRASO.de

Preise auf Anfrage • Maß- und Gewichtsangaben ohne Gewähr • Alle Rechte an den Zeichnungen und den Konstruktionen sind Eigentum der KRASO GmbH & Co. KG. • Techn. Änderungen vorbehalten • Die Vervielfältigung und Weitergabe der Zeichnungen sowie die anderweitige Nutzung bedarf unserer schriftlichen Genehmigung®