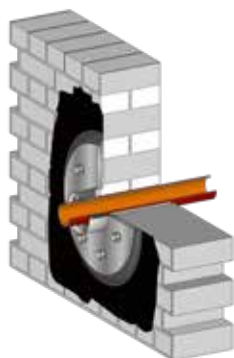




KRASO® Futterrohr und Dichteinsatz Typ FL Fest- Losflansch zum Andübeln oder Einbetonieren und als Dichteinsatz

- + Für Gebäude mit Außenabdichtung („Schwarze Wanne“): nach DIN 18533 („Abdichtung von erdberührten Bauteilen“).
- + Jeweils als **Ausführung für drückendes** (DIN 18533 W2-E) **und nicht drückendes Wasser** (DIN 18533 W1-E).
- + Erhältlich in rostfreiem Edelstahl V2A oder V4A und in galvanisch verzinktem Stahl!
- + Auf Wunsch mit Spezialbeschichtung für Gebäude mit Dickbeschichtung (z.B. KMB)!

KRASO® Futterrohr Typ FL/ZA
- Zum Andübeln -



Einbausituation

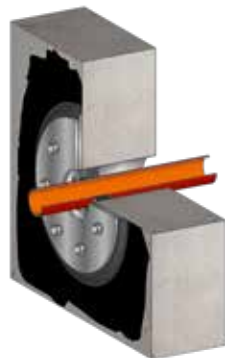


Edelstahl rostfrei V2A



galvanisch verzinkt

KRASO® Futterrohr Typ FL/ZE
- Zum Einbetonieren -



Einbausituation

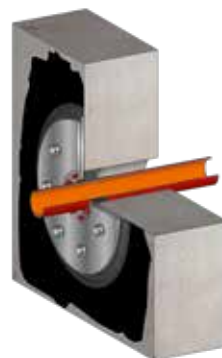


Edelstahl rostfrei V2A



galvanisch verzinkt,
mit Kunststoff-Futterrohr

KRASO® Dichteinsatz Typ FL/DD
- Doppelt Dichtend -



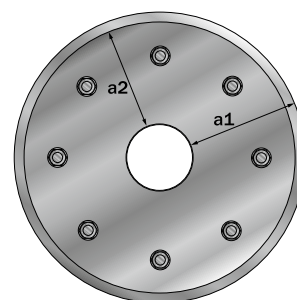
Einbausituation



Edelstahl rostfrei V2A



galvanisch verzinkt



Schematische Draufsicht



Losflansch

Festflansch

KRASO® Futterrohr Typ FL/ZA
Zum Andübeln - Edelstahl rostfrei -
mit Spezialbeschichtung

- Gewindegenschuttkappen schützen die Gewindebolzen vor Verschmutzung mit Dickbeschichtung
- Abstandhalter verhindern das Wegdrücken der Dickbeschichtung



KRASO® Futterrohr Typ FL/ZE
Hier geht es zum Montagevideo
(Einfach QR-Code scannen!)



KRASO® Futterrohr Typ FL/ZE - Fest- Losflansch Zum Einbetonieren **LG 2**

Fest- Losflansch zum Einbetonieren, mit Futterrohr, zur Aufnahme von Medienrohren mittels **KRASO®** Dichteinsatz (nicht im Lieferumfang enthalten) für Gebäude mit Außenabdichtung („Schwarze Wanne“) gegen drückendes /nicht drückendes Wasser nach DIN 18533. Erhältlich in Edelstahl rostfrei V2A oder galvanisch verzinkt mit Kunststoff-Futterrohr, jeweils mit oder ohne Spezialbeschichtung ID = InnenDurchmesser

Typ / Artikel	KRASO® Futterrohr Typ FL/ZE - DRÜCKENDES WASSER nach DIN 18533 W2-E						
Futterrohr InnenDurchmesser ID	80	100	125	150	200	250	300
Wandstärke in cm	20 • 24 • 25 • 30 • 35 • 36,5 • 40 • 45 • 50						
Durchmesser Festflansch a1	umlaufend 170 mm - t = 10 mm						
Durchmesser Losflansch a2	umlaufend 155 mm - t = 10 mm						
KRASO® Futterrohr Typ FL/ZE - Edelstahl rostfrei V2A -	Preise auf Anfrage!						
KRASO® Futterrohr Typ FL/ZE - galvanisch verzinkt -	Preise auf Anfrage!						
Zulagen aus EPDM (2 Stück)	Preise auf Anfrage!						
KRASO® Futterrohr Typ FL/ZE - mit Spezialbeschichtung - Edelstahl rostfrei V2A -	Preise auf Anfrage!						
KRASO® Futterrohr Typ FL/ZE - mit Spezialbeschichtung - galvanisch verzinkt	Preise auf Anfrage!						

Typ / Artikel	KRASO® Futterrohr Typ FL/ZE - NICHT DRÜCKENDES WASSER nach DIN 18533 W1-E						
Durchmesser Festflansch a1	umlaufend 80 mm - t = 6 mm						
Durchmesser Losflansch a2	umlaufend 70 mm - t = 6 mm						
KRASO® Futterrohr Typ FL/ZE - Edelstahl rostfrei V2A -	Preise auf Anfrage!						
KRASO® Futterrohr Typ FL/ZE - galvanisch verzinkt -	Preise auf Anfrage!						
Zulagen aus EPDM (2 Stück)	Preise auf Anfrage!						
KRASO® Futterrohr Typ FL/ZE - mit Spezialbeschichtung - Edelstahl rostfrei V2A -	Preise auf Anfrage!						
KRASO® Futterrohr Typ FL/ZE - mit Spezialbeschichtung - galvanisch verzinkt -	Preise auf Anfrage!						

Lieferumfang: KRASO® Futterrohr Typ FL/ZE, mit Festflansch verschweißt, Losflansch, Nageldübel M8 x 100, Bolzen, Muttern und U-Scheiben M20 bzw. M12

Abweichende Durchmesser und Wandstärken auf Anfrage! Auch in V4A lieferbar!