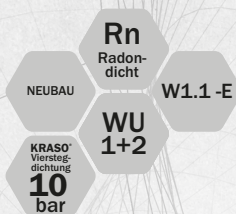


## Einsparten- Hauseinführung für nicht unterkellerte Gebäude



## KRASO® Bauherren-Komfortpaket - Boden - 110

Die flexible Hauseinführung für Wärmepumpe,  
Nah-/ Fern-/ Erdwärme, Gas, Wasser oder Strom

- + Die sichere Hauseinführung für Wärmepumpen in nicht unterkellerte Gebäude:
  - KRASO® Bauherren-Komfortpaket - Boden - 110 für Wasser-Wasser-Wärmepumpen und Sole-Wasser-Wärmepumpen (Sonde und Kollektor)
  - KRASO® Bauherren-Komfortpaket - Boden - 110 - SWP für Luft-Wasser-Wärmepumpen (Split).
- + Flexibel: Auch für Belegung mit Nah-, Fern- oder Erdwärmeleitungen, Gas, Wasser oder Strom bis DN 50 nutzbar.
- + Mit druckwasserdichter, umlaufender KRASO® Vierstegdichtung:  
Außenabdichtung zum Beton: 10 bar!
- + Radondicht!
- + Schlauchdurchmesser: Außen 110 mm - innen 100 mm!
- + Stabile Aufstellvorrichtung mit Standfußverlängerung für einen sicheren Stand und eine einfache Montage
- + Flächenbündiger Einbau in der Bodenplatte – vermeidet Stolperfallen und Beschädigungen beim Aufmauern der Wände! Inklusive Baueitzschutzdeckel
- + Inkl. Leerrohraufsatz (25 cm, Innendurchmesser: 100 mm) für einen flexiblen Fußbodenaufbau
- + Inkl. Flexiblen Leerrohrsystem KRASO® FLS 110 (Innendurchmesser: 100 mm): Biegeradius 1000 mm. Inkl. Schlauchverbinder 110 und Abschlussstopfen
- + WU-Richtlinie: Beanspruchungsklasse 1 + 2, DIN 18533 W1.1 -E



## KRASO® Bauherren-Komfortpaket - Boden - 110

Mit KRASO® Dichteinsatz Universal 100 DD mit Großflansch zur Leitungsaufnahme im Inneren.

Anwendungsbereich:

- stufenlose Scheibentechnik  
18 – 65 mm oder blind

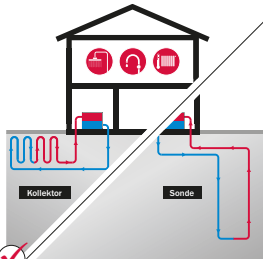


## KRASO® Bauherren-Komfortpaket - Boden - 110 - SWP

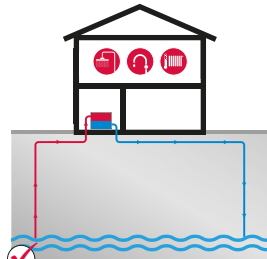
Mit KRASO® Dichteinsatz Typ SWP mit Großflansch zur Leitungsaufnahme im Inneren.

Anwendungsbereich:

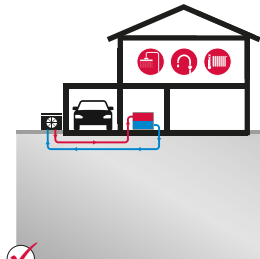
- **Steuerungskabel, geschlossen:**  
Stufenlose Scheibentechnik  
2 x 5 - 18 mm, mit Stopfen
- **Kältemittelleitungen, geteilt:**
  - Scheibentechnik 1 x 6 - 13 mm  
für 1/4 oder 3/8 Zoll Leitungen, mit Stopfen
  - Scheibentechnik 1 x 6 - 18 mm  
für 1/4, 3/8, 1/2 oder 5/8 Zoll Leitungen,  
mit Stopfen



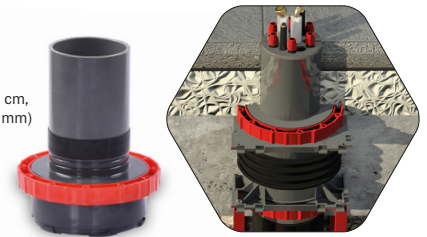
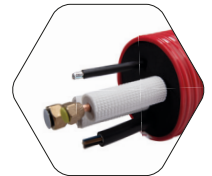
✓ Sole-Wasser-Wärmepumpe  
- Kollektor - / - Sonde -



✓ Wasser-Wasser-Wärmepumpe



✓ Luft-Wasser-Wärmepumpe  
- Split -



Inkl. Leerrohraufsatz (25 cm,  
Innendurchmesser: 100 mm)

## KRASO® Bauherren-Komfortpaket - Boden - 110 **LG 5**

(inklusive Installationsset)

**KRASO®** Bauherren-Komfortpaket (BKP) - Boden - 110 – 1-fach, Einsparten-Hauseinführung für Versorgungsleitungen (Wärmepumpe, Nah-/ Fern-/ Erdwärme, Gas, Wasser oder Strom) bei nicht unterkellerten Gebäuden, inkl. **KRASO®** FLS 110. | **WU-Richtlinie: Beanspruchungsklasse 1 + 2, DIN 18533 W1.1 -E**

Typ / Artikel	KRASO® BKP - Boden - 110 / KRASO® BKP - Boden - 110 - SWP			
Höhe bis OKRF in mm	ca. 1185			
anpassbare Höhe bis OKFF in mm bis max.	ca. 1435			
Biegeradius in mm	1000			
inkl. KRASO® FLS 110	3 Meter	6 Meter	9 Meter	12 Meter
KRASO® BKP - Boden - 110	715 €	814 €	913 €	1.012 €
KRASO® BKP - Boden - 110 - SWP	750 €	849 €	948 €	1.047 €

**Lieferumfang:** stabile Aufstellvorrichtung mit Standfußverlängerung, Dichtpackung zum bodenplattenbündigen Einbau, Flexibles Leerrohrsystem **KRASO®** FLS 110 (Innendurchmesser: 100 mm, Radius: 1000 mm, inkl. Schlauchverbinder 110, Installationsset bestehend aus: Leerrohraufsatz ID 100, ca. 25 cm, **KRASO®** Dichteinsatz Universal 100 DD mit Großflansch, Abschlussstopfen FLS 110 Universal bzw. **KRASO®** Dichteinsatz Typ SWP mit Großflansch, Abschlussstopfen

**KRASO®**  
Bauherren-Komfort-  
paket - Boden - 110  
auch als Mehrfach-  
Hauseinführung  
erhältlich!

