



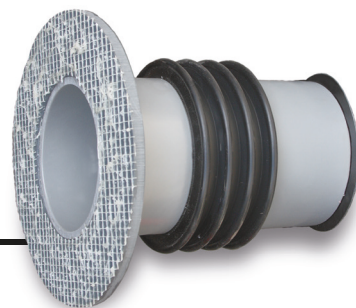
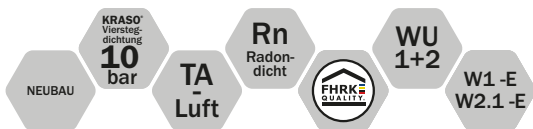
KRASO® Futterrohr Typ DFW/FE - DreiFachWand - Speziell für Fertigteilwerke - **LG 1**

für den Einbau in Dreifachwände, dickwandiges Kunststoff - Futterrohr Echtmaß zum Einbetonieren, als Aussparung zum nachträglichen Einbau von Kabeln und Röhren mittels Dichteinsatz (nicht im Lieferumfang enthalten), mit druckwasserdichter, beidseitig umlaufender **KRASO®** Doppelstegdichtung (**KRASO®** Typ DFW/FE 4), einseitiger **KRASO®** Doppelstegdichtung sowie mittiger druckwasserdichter, umlaufender **KRASO®** Vierstegdichtung (**KRASO®** Typ DFW/FE 6), beidseitiger **KRASO®** Doppelstegdichtung sowie mittiger druckwasserdichter, umlaufender **KRASO®** Vierstegdichtung (**KRASO®** Typ DFW/FE 8), 2 **KRASO®** Deckel als Einbauhilfe, ID = Innendurchmesser Futterrohr Echtmaß | **WU-Richtlinie: Beanspruchungsklasse 1 + 2**

Typ / Artikel	KRASO® Typ DFW/FE					
InnenDurchmesser ID	100	125	150	200	250	300
verfügbare Standard-Wandstärken in cm	20 · 24 · 25 · 30 · 35 · 36,5 · 40 · 45 · 50					
KRASO® Typ DFW/FE 4	44 €	48 €	53 €	79 €	89 €	95 €
KRASO® Typ DFW/FE 6	49 €	53 €	60 €	86 €	101 €	107 €
KRASO® Typ DFW/FE 8	62 €	66 €	73 €	109 €	125 €	130 €

Lieferumfang: **KRASO®** Typ DFW/FE 4, **KRASO®** Typ DFW/FE 6 bzw. **KRASO®** Typ DFW/FE 8, 2 **KRASO®** Deckel als Einbauhilfe

Abweichende Durchmesser und Wandstärken auf Anfrage!

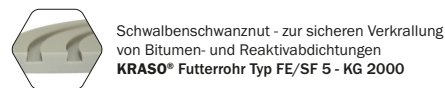


KRASO® Futterrohr Typ FE/SF 5

Dickwandiges Kunststoff - Futterrohr-Echtmaß

Sichere Anbindung an Bitumen- und Reaktivabdichtungen

- + Dickwandiges Kunststoff-Futterrohr Echtmaß zum Einbetonieren
- + Als Aussparung zum nachträglichen Einbau von Kabeln und Röhren mittels Dichteinsatz
- + Einseitiger, ca. 5 cm umlaufender Spachtelflansch zur sicheren Anbindung von Bitumen- und Reaktivabdichtungen: aufgeRaut oder Gewebe beschichtet.
- + **KRASO®** Vierstegdichtung – MPA-geprüft bis 10 bar! IAF geprüft: Radondicht! Gas- und geruchsdicht – hochwertig im Sinne der TA-Luft!
- + Geprüft nach FHRK-Prüfgrundlage GE 102!
- + Alternativ: **KRASO®** Futterrohr Typ FE/SF 5 aus KG 2000 mit Spachtelflansch aus PP mit Schwalbenschwanznut zur sicheren Verkrallung von Bitumen- und Reaktivabdichtungen
- + **WU-Richtlinie: Beanspruchungsklasse 1 + 2, DIN 18533 W1 -E und W2.1 -E**



KRASO® Futterrohr Typ FE/SF 5 **LG 1**

zum Einbetonieren, mit einseitigem Spachtelflansch, aufgeRaut (**KRASO®** Typ FE/SF 5 - R) oder Gewebe beschichtet (**KRASO®** Typ FE/SF 5 - G), umlaufend ca. 5 cm, 2 **KRASO®** Deckel als Einbauhilfe, ID = Innendurchmesser Futterrohr Echtmaß | **WU-Richtlinie: Beanspruchungsklasse 1 + 2, DIN 18533 W1 -E und W2.1 -E**

Typ / Artikel	KRASO® Typ FE/SF 5					
InnenDurchmesser ID	100	125	150	200	250	300
verfügbare Standard-Wandstärken in cm	20 · 24 · 25 · 30 · 35 · 36,5 · 40 · 45 · 50					
KRASO® Typ FE/SF 5 - R	64 €	70 €	78 €	107 €	124 €	138 €
KRASO® Typ FE/SF 5 - G	68 €	77 €	83 €	111 €	128 €	143 €

Lieferumfang: **KRASO®** Typ FE/SF 5 - R mit einseitigem Spachtelflansch SF/5, aufgeRaut, 2 **KRASO®** Deckel als Einbauhilfe • **KRASO®** Typ FE/SF 5 - G mit einseitigem Spachtelflansch SF/5, Gewebe beschichtet, 2 **KRASO®** Deckel als Einbauhilfe

Abweichende Durchmesser und Wandstärken auf Anfrage!