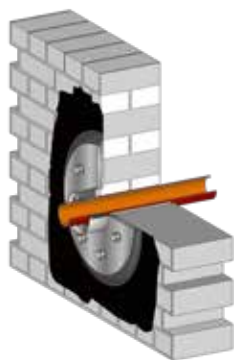




## KRASO® Futterrohr und Dichteinsatz Typ FL Fest- Losflansch zum Andübeln oder Einbetonieren und als Dichteinsatz

- + Für Gebäude mit Außenabdichtung („Schwarze Wanne“): nach DIN 18533 („Abdichtung von erdberührten Bauteilen“).
- + Jeweils als **Ausführung für drückendes** (DIN 18533 W2-E) **und nicht drückendes Wasser** (DIN 18533 W1-E).
- + Erhältlich in rostfreiem Edelstahl V2A oder V4A und in galvanisch verzinktem Stahl!
- + Auf Wunsch mit Spezialbeschichtung für Gebäude mit Dickbeschichtung (z.B. KMB)!

**KRASO® Futterrohr Typ FL/ZA**  
- Zum Andübeln -



Einbausituation

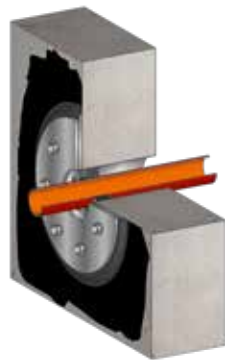


Edelstahl rostfrei V2A



galvanisch verzinkt

**KRASO® Futterrohr Typ FL/ZE**  
- Zum Einbetonieren -



Einbausituation

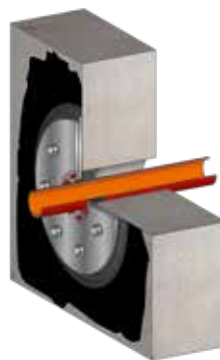


Edelstahl rostfrei V2A



galvanisch verzinkt,  
mit Kunststoff-Futterrohr

**KRASO® Dichteinsatz Typ FL/DD**  
- Doppelt Dichtend -



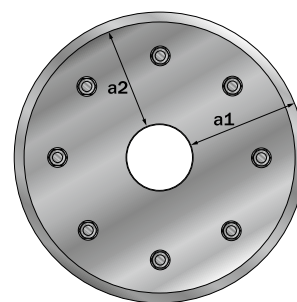
Einbausituation



Edelstahl rostfrei V2A



galvanisch verzinkt



Schematische Draufsicht



Losflansch

Festflansch

**KRASO® Futterrohr Typ FL/ZA**  
Zum Andübeln - Edelstahl rostfrei -  
mit Spezialbeschichtung

- Gewindegenschuttkappen schützen die Gewindebolzen vor Verschmutzung mit Dickbeschichtung
- Abstandhalter verhindern das Wegdrücken der Dickbeschichtung



KRASO® Dichteinsatz Typ FL  
Hier geht es zum Montagevideo  
(Einfach QR-Code scannen!)



## KRASO® Dichteinsatz Typ FL - Fest-Losflansch **LG 2**

Fest-Losflansch mit KRASO® Dichteinsatz, zur Aufnahme von Medienrohren für Gebäude mit Außenabdichtung („Schwarze Wanne“) gegen drückendes / nicht drückendes Wasser nach DIN 18533. Erhältlich in Edelstahl rostfrei V2A oder galvanisch verzinkt, jeweils mit oder ohne Spezialbeschichtung, Drehmomentkontrollmutter KRASO® DKM

Durchmesser DN	80	100	125	150	200	250	300
	max. Außendurchmesser Rohr oder Kabel						
von	0	0	0	0	0	0	0
bis	55	75	100	125	175	225	275

Typ / Artikel	KRASO® Dichteinsatz Typ FL/DD - DRÜCKENDES WASSER nach DIN 18533 W2-E
Durchmesser Festflansch a1	umlaufend 170 mm - t = 10 mm
Durchmesser Losflansch a2	umlaufend 155 mm - t = 10 mm
KRASO® Dichteinsatz Typ FL/DD - Edelstahl rostfrei V2A -	Preise auf Anfrage!
KRASO® Dichteinsatz Typ FL/DD - galvanisch verzinkt -	Preise auf Anfrage!
Zulagen aus EPDM (2 Stück)	Preise auf Anfrage!
KRASO® Dichteinsatz Typ FL/DD - mit Spezialbeschichtung - Edelstahl rostfrei V2A -	Preise auf Anfrage!
KRASO® Dichteinsatz Typ FL/DD - mit Spezialbeschichtung - galvanisch verzinkt -	Preise auf Anfrage!

Typ / Artikel	KRASO® Dichteinsatz Typ FL/ED - NICHT DRÜCKENDES WASSER nach DIN 18533 W1-E
Durchmesser Festflansch a1	umlaufend 80 mm - t = 6 mm
Durchmesser Losflansch a2	umlaufend 70 mm - t = 6 mm
KRASO® Dichteinsatz Typ FL/ED - Edelstahl rostfrei V2A -	Preise auf Anfrage!
KRASO® Dichteinsatz Typ FL/ED - galvanisch verzinkt -	Preise auf Anfrage!
Zulagen aus EPDM (2 Stück)	Preise auf Anfrage!
KRASO® Dichteinsatz Typ FL/ED - mit Spezialbeschichtung - Edelstahl rostfrei -	Preise auf Anfrage!
KRASO® Dichteinsatz Typ FL/ED - mit Spezialbeschichtung - galvanisch verzinkt -	Preise auf Anfrage!

**Lieferumfang:** KRASO® Dichteinsatz Typ FL/DD / KRASO® Dichteinsatz Typ FL/ED, Dichteinsatz mit Festflansch verschweißt, Losflansch, Nageldübel M8 x 100, Bolzen, Muttern und U-Scheiben M20 bzw. M12, 40 mm bzw. 20 mm Dichtung

**Abweichende Durchmesser auf Anfrage! Auch in V4A lieferbar!**