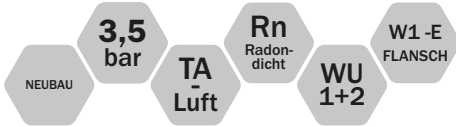




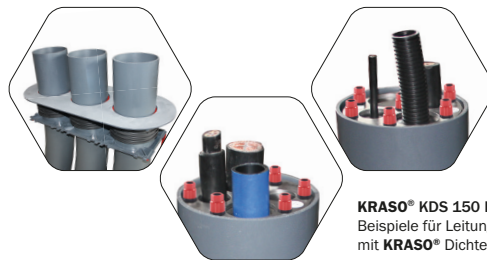
KRASO® Gebäudeeinführung KDS
Hier geht es zum Montagevideo
(Einfach QR-Code scannen!)



KRASO® Gebäudeeinführung KDS 150 Hat den Bogen raus – für Industrie und Gewerbe

- + **Kabel und Rohre sicher und zuverlässig ins Gebäude führen:** Mit einem Radius von 650 mm bzw. 1000 mm lassen sich Grundleitungen und Kabelschutzrohre im 90° Winkel an Gebäude ohne Unterkellerung anschließen.
- + **KRASO® Kabeldurchführungssystem KDS 150:** flexibel und vielfach kombinierbar
- + Die **KRASO® Gebäudeeinführung KDS 150** kann durch das Stecksystem zu einer Reihe von beliebiger Anzahl erweitert werden - je nach Bedarf!
- + **Zur Einführung von Leitungen wie z.B. Wasser, Strom, Telefon usw. in nicht unterkellerte Gebäude:** Die optimale Lösung für Industrie und Gewerbe!
- + **Abdichtung in der Bodenplatte** durch druckwasserdichte, umlaufende **KRASO® Vierstegdichtung**
- + **Mit stabiler Aufstellvorrichtung** zur Positionierung vor dem Betonieren
- + Flexible Anschlussmöglichkeiten auf der Außenseite durch **KRASO® Kabeldurchführungssystem KDS 150**
- + Zusätzliche Medienrohrabdichtung innenseitig durch **KRASO® Dichteinsätze**
- + **Im Lieferumfang enthalten: KRASO® KDS 150 Leerrohraufsatz** mit Bajonettanschluss, für den Fußbodenaufbau mit Fußbodenheizung, Dämmung und Estrich
- + **WU-Richtlinie:** Beanspruchungsklasse 1 + 2, mit optionalem Spachtelflansch DIN 18533 W1 -E

KRASO® Gebäudeeinführung KDS 150 mit **KRASO® Spachtelflansch** erhältlich
Aufgerauter Kunststoff-Spachtelflansch zur Einbindung in Bodenbeschichtung bzw. Abdichtungsbahnen



KRASO® KDS 150 Leerrohraufsatz
Beispiele für Leitungsaufnahme mit **KRASO® Dichteinsätzen**

KRASO® Gebäudeeinführung KDS 150 **LG 2**

zur Einführung von Versorgungsleitungen wie z.B. Wasser - Strom - Telefon usw. in nicht unterkellerte Gebäude. Zum Abdichten von Medienleitungen im Leerrohraufsatz keinen **KRASO® Systemdichteinsatz KDS 150**, sondern **KRASO® Dichteinsätze** verwenden (s. S. 11 - 15)! | **WU-Richtlinie:** Beanspruchungsklasse 1 + 2, mit optionalem Spachtelflansch DIN 18533 W1 -E

Typ / Artikel	KRASO® Gebäudeeinführung KDS 150			
verfügbare Standard-Systeme	1 x 1	1 x 2	1 x 3	1 x 4
KRASO® Gebäudeeinführung KDS 150 - Biegeradius 650 mm	561 €	691 €	804 €	906 €
KRASO® Gebäudeeinführung KDS 150 - Biegeradius 1000 mm	627 €	774 €	901 €	1.015 €

Lieferumfang: KRASO® Gebäudeeinführung KDS 150, KRASO® KDS 150 Leerrohraufsatz 25 cm, 90° Leerrohr-System, Aufstellvorrichtung sowie KDS 150 Verschlussdeckel

Abweichende Kombinationen auf Anfrage!