

# Die Alternative zum Fest- Losflansch!



## KRASO® Folienklemmflansch Typ FKF

Wenn „dicht“ einfach dicht ist –

Abdichtungslösungen für die „Schwarze Wanne“

- + Planer und Bauunternehmer stoßen auf zahlreiche **bauphysikalische Gegebenheiten**. In Bezug auf den **Schutz von erdberührten Bauteilen gegen Feuchtigkeit und Wasser** regelt die **DIN 18533** die verschiedenen Wassereinwirkungsklassen und Vorschriften der Bauwerksabdichtung.
- + Zur **Abdichtung von Versorgungsleitungen** bei Bauwerken mit Außenabdichtung („Schwarze Wanne“) bieten wir das **KRASO® Futterrohr Typ FL** mit **Fest- Losflansch Konstruktion** nach **DIN 18533 W1-E** bzw. **W2-E** an.
- + In **Anlehnung an DIN 18533** besteht mit dem **KRASO® Folienklemmflansch Typ FKF** eine effektive **Alternative zur Einbindung von Medienleitungen in Flächenabdichtungen!**

### Ihre Vorteile

- + **Geringere Anschaffungskosten, Zeit- und Geldersparnis**
- + Prüfzeugnis des Materialprüfungsamt NRW: **Druckwasserdicht bis 2,5 bar**
- + **Die Art der Abdichtungsbahnen oder Folien** kann von uns **individuell angepasst** werden
- + **Deutlich geringeres Gewicht** als eine Fest-Losflansch Konstruktion, vereinfacht die Montage, hilft **Einbaufehler zu vermeiden**
- + Geeignet für **jeden Außendurchmesser** der Medienleitung und **alle Materialien**
- + **Metallkomponenten aus rostfreiem Edelstahl V2A**
- + **Für Neubau und Sanierung!**



**KRASO®** Folienklemmflansch Typ FKF  
Hier geht es zum Montagevideo  
(Einfach QR-Code scannen!)

Die Alternative zum  
Fest- Losflansch!



PVC



EPDM



FPO



RESITRIX®



PP



PE



KRASO®-Fol



PYE-PV 200 S5

# KRASO® Folienklemmflansch Typ FKF

## Die Revolution in der Einbindung von Medienleitungen in Flächenabdichtungen

- + Mit unserem innovativen **KRASO®** Folienklemmflansch Typ FKF kann an jedem Rohr oder Kabel, welches glatt und stabil ist, ein Folienflansch druckwasserdicht befestigt werden!
- + Für jeden Außendurchmesser der Medienleitung und alle Materialien geeignet!
- + Die Art der Abdichtungsbahnen oder Folien kann von uns individuell angepasst werden: z.B. PVC, EPDM, FPO, RESITRIX®, PP, PE, KRASO®-Fol, PYE-PV 200 S5 uvm.
- + DrehmomentKontrollMutter **KRASO®** DKM: Automatisches Drehmoment ohne Drehmomentschlüssel!
- + Metallkomponenten aus rostfreiem Edelstahl V2A.
- + Für Neubau und Sanierung! Verschiedene Ausführungen für fast alle Situationen!
- + Einfache und schnelle Montage: Einbaufehler sind nahezu ausgeschlossen!
- + MPA-geprüft: Druckwasserdicht bis 2,5 bar! Eine Lösung für Flächenabdichtungen, die wirklich einfach und dicht ist!
- + Metallkomponenten aus rostfreiem Edelstahl V2A.
- + Geprüft nach FHRK-Prüfgrundlage GE 101!
- + DIN 18533 W1 -E und W2.1 -E

Im Lieferumfang enthalten

- KRASO® PU 50 - hochwertiger Dichtstoff
- Andrückrolle
- Zahnpachtel
- Bleistift zum Anzeichnen



KRASO® Folienklemmflansch Typ FKF - vor der Wand -



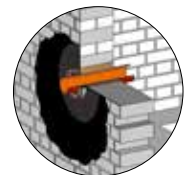
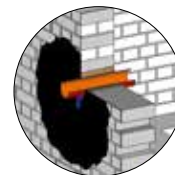
KRASO® Folienklemmflansch Typ FKF - vor der Wand - geteilt -



KRASO® Folienklemmflansch Typ FKF - in der Kernbohrung -



KRASO® Folienklemmflansch Typ FKF - in der Kernbohrung - geteilt -



Einbausituation links ohne, rechts mit KRASO® Folienklemmflansch Typ FKF - vor der Wand -

### KRASO® Folienklemmflansch Typ FKF **LG 1**

für die Abdichtung von Medien jeglicher Materialien vor einer Wand oder in der Kernbohrung, mit Folienflansch 1,2 mm, in Anlehnung an DIN 16937, öl- und bitumenbeständig, ca. 15 cm umlaufend, 30 mm Dichtung, gegen drückendes Wasser bis 2,5 bar, DrehmomentKontrollMutter **KRASO®** DKM, rostfreier Edelstahl V2A | DIN 18533 W1 -E und W2.1 -E

Außendurchmesser oder Kernbohrung in mm	max. Außendurchmesser Rohr oder Kabel von ... bis ... in mm	KRASO® Folienklemmflansch Typ FKF - vor der Wand -	KRASO® Folienklemmflansch Typ FKF - vor der Wand - geteilt -	KRASO® Folienklemmflansch Typ FKF - in der Kernbohrung -	KRASO® Folienklemmflansch Typ FKF - in der Kernbohrung - geteilt -
80	0 - 40	213 €	288 €	213 €	234 €
100	0 - 63	224 €	322 €	224 €	247 €
125	0 - 80	257 €	366 €	257 €	283 €
150	0 - 110	312 €	433 €	312 €	344 €
200	0 - 160	390 €	545 €	390 €	428 €
250	0 - 200	532 €	760 €	532 €	584 €
300	0 - 250	731 €	992 €	731 €	804 €

**Lieferumfang:** KRASO® Folienklemmflansch Typ FKF, Kleb- und Dichtstoff KRASO® PU 50, Zahnpachtel, Andrückrolle und Bleistift

**Abweichende Größen und Durchmesser auf Anfrage lieferbar! Auf Wunsch auch mit anderen Abdichtungsbahnen lieferbar!**