



## KRASO® Wanddurchführung Typ Universal **LG 1**

in Übereinstimmung mit DIN EN 1401, für den Einbau in WU-Betonwände, zum beidseitigen Anschließen (**Uni B**) bzw. als Durchschiebemöglichkeit (**Uni D**) von KG/HT - Rohren, mit druckwasserdichter, umlaufender **KRASO®** Vierstegdichtung. Die Markierungen dienen zum einfachen Kürzen auf der Baustelle auf gängige Wandstärken

Typ / Artikel	KRASO® Typ Universal B • KRASO® Typ Universal D		
Durchmesser DN	110	125	160
für Wandstärken von ... bis ... (in cm)	12 - 30	12 - 30	17,5 - 36,5
<b>KRASO® Typ Universal B</b>	52 €	60 €	69 €
<b>KRASO® Typ Universal D</b>			

**Lieferumfang:** **KRASO®** Typ Universal B mit beidseitig angeformter Steckmuffe, 2 **KRASO®** Deckel als Einbauhilfe • **KRASO®** Typ Universal D mit integrierter Durchschiebemuffe, 2 **KRASO®** Deckel als Einbauhilfe

**Abweichende Durchmesser und Wandstärken auf Anfrage!**



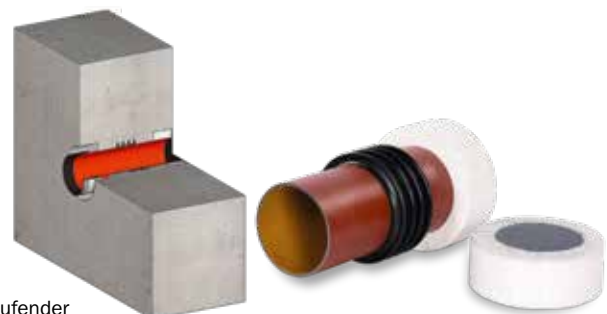
## KRASO® Wanddurchführung Typ Universal - KG 2000 **LG 1**

in Übereinstimmung mit DIN EN 14758, für den Einbau in WU-Betonwände, zum beidseitigen Anschließen (**Uni B - KG 2000**) bzw. als Durchschiebemöglichkeit (**Uni D - KG 2000**) von KG 2000 - Grundleitungen, mit druckwasserdichter, umlaufender, thermisch verschweißter **KRASO®** Vierstegdichtung. Die Markierungen dienen zum einfachen Kürzen auf der Baustelle auf gängige Wandstärken

Typ / Artikel	KRASO® Typ Universal B - KG 2000 • KRASO® Typ Universal D - KG 2000		
Durchmesser DN	110	125	160
für Wandstärken von ... bis ... (in cm)	15 - 30	17,5 - 30	20 - 36,5
<b>KRASO® Typ Universal B - KG 2000</b>	83 €	98 €	130 €
<b>KRASO® Typ Universal D - KG 2000</b>			

**Lieferumfang:** **KRASO®** Typ Universal B - KG 2000 mit beidseitig angeformter Steckmuffe, 2 **KRASO®** Deckel als Einbauhilfe • **KRASO®** Typ Universal D - KG 2000 mit integrierter Durchschiebemuffe, 2 **KRASO®** Deckel als Einbauhilfe

**Abweichende Durchmesser und Wandstärken in KG 2000 auf Anfrage!**



## KRASO® Wanddurchführung Typ SML **LG 1**

Grauguss Abwasserrohr nach DIN EN 877 für den Einbau in WU-Betonwände zum beidseitigen Anschließen von SML Rohren, mit druckwasserdichter, umlaufender **KRASO®** Vierstegdichtung und beidseitigem Styroporaussparungskern an den Enden

Typ / Artikel	KRASO® Typ SML				
Durchmesser DN	110	125	160	200	250
verfügbare Standard-Wandstärken in cm	24 · 25 · 30				
<b>KRASO® Typ SML</b>	79 €	94 €	118 €	213 €	312 €
Aufpreis: je weitere angef. 10 cm	11 €	12 €	15 €	36 €	41 €

**Lieferumfang:** **KRASO®** Typ SML, 2 Styroporaussparungskerne an den Enden

**Abweichende Durchmesser und Wandstärken auf Anfrage! Auch in TML und KML gegen Mehrpreis lieferbar!**