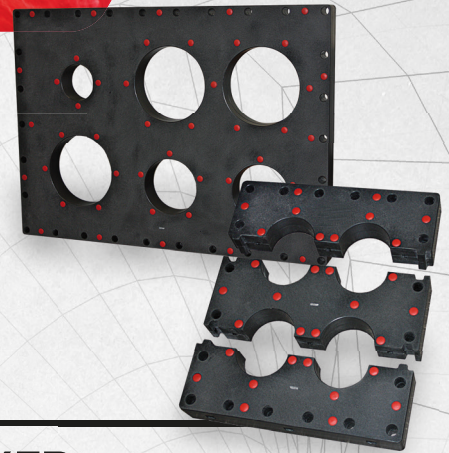




Bewährte  
Lösung  
neu  
gedacht!



DICHTEINSÄTZE

## KRASO® Kunststoffflanschplatte Typ KFP - Mehrfach / Mehrfach geteilt


- + Die Flanschplatte aus hochfestem Spezialkunststoff lässt sich nachträglich montieren
- + Montage vor einer Wand aus WU-Beton oder mit Folienflansch vor einer Wand mit Flächenabdichtung
- + Anschließende Abdichtung der Medienleitungen in der Kunststoffflanschplatte mittels Dichteinsatz

Sie  
bauen -  
wir dichten  
ab!

## KRASO® Montageservice

- + Ob Neubau oder Sanierung: Der KRASO® Montageservice dichtet auch Ihre Baustelle ab. Vom Aufmaß bis zur Montage steht Ihnen unser Team zur Seite. Unsere Anwendungstechniker entwickeln eine Lösung, unsere Monteure übernehmen die Montage vor Ort.

Wir freuen uns auf Ihre Anfrage

- + +49(0)2872-9535-0
- + WhatsApp +49(0)2872-9535-888 
- + [projekte@kraso.de](mailto:projekte@kraso.de)

