



KRASO® Futterrohr Typ FE
Hier geht es zum Montagevideo
(Einfach QR-Code scannen!)



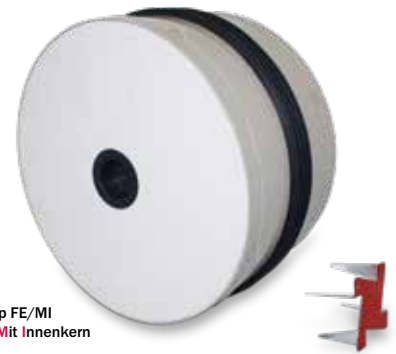
KRASO® Futterrohr Typ FE - Futterrohr Echtmaß
mit Einbaudeckeln



WU
1+2

KRASO® Futterrohr Typ FE und FE/MI Futterrohre, die überzeugen!

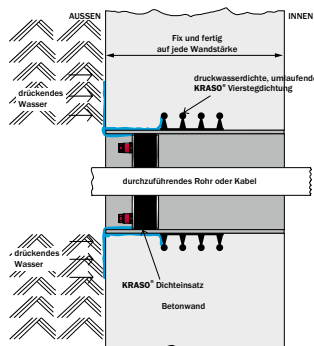
- + Das dickwandige Kunststoff-Futterrohr Echtmaß zum Einbetonieren: **Als Aussparung für den nachträglichen Einbau von Rohren oder Kabeln mittels KRASO® Dichteinsatz!**
- + Mit **druckwasserdichter, umlaufender KRASO® Vierstegdichtung**: Durch ihre spezielle Geometrie geht die Vierstegdichtung eine **druckwasser-, gas- und geruchsdichte Verkrallung** mit dem Beton ein. **MPA-geprüft: Druckwasserdicht bis 10 bar!**
- + **Material und Verarbeitung: KRASO®** Futterrohre werden aus **wetterbeständigem und schlagfestem Kunststoff** produziert. Die druckwasserdichte, umlaufende **KRASO® Vierstegdichtung** wird per **Vulkanisierung monolithisch** mit dem Kunststoffrohr verbunden.
- + **Flexibilität**: Wir bieten **KRASO®** Futterrohre in vielen verschiedenen Formaten an. **Jeder Durchmesser und jede Wandstärke ist kurzfristig lieferbar!** Bei Bedarf kann die Größe auf der Baustelle **individuell angepasst** werden!
- + **Gewicht**: Geringes Gewicht, daher **leichte Handhabung** auf der Baustelle sowie **geringe Transportkosten!**
- + **Lieferumfang: KRASO®** Futterrohre werden komplett mit **Einbaudeckeln** geliefert!
- + **Einbau**: Einfacher Einbau dank geringem Gewicht und **KRASO®** Deckeln als Einbauhilfe. **Eine Vorbehandlung ist nicht notwendig!**
- + **IAF geprüft: Radondicht!**
- + **Geprüft nach FHRK-Prüfgrundlage GE 102!**
- + Zu allen **KRASO®** Futterrohren bieten wir Ihnen die passenden **KRASO® Dichteinsätze**.
- + **WU-Richtlinie**: Beanspruchungsklasse **1 + 2, DIN 18533 W1 -E und W2.1 -E**



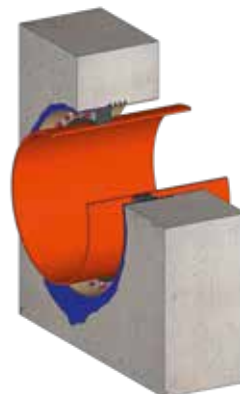
KRASO® Futterrohr Typ FE/MI
- Futterrohr Echtmaß **Mit** Innenkern
mit Fixkralle



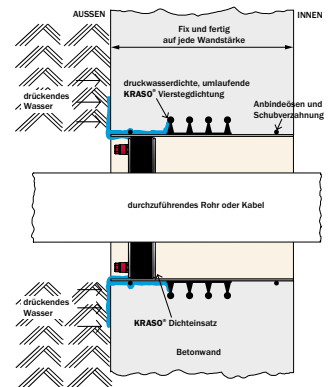
Einbausituation
KRASO® Futterrohr Typ FE



Bauquerschnitt
KRASO® Futterrohr Typ FE



Einbausituation
KRASO® Futterrohr Typ FE/MI



Bauquerschnitt
KRASO® Futterrohr Typ FE/MI



KRASO® Futterrohr Typ FE - Futterrohr **Echtmaß** **LG 1**

dickwandiges Kunststoff-Futterrohr Echtmaß zum Einbetonieren, Farbe grau, als Aussparung zum nachträglichen Einbau von Rohren oder Kabeln mittels **KRASO®** Dichteinsatz (nicht im Lieferumfang enthalten), mit druckwasserdichter sowie gas- und geruchsdichter, umlaufender **KRASO®** Vierstegdichtung und 2 **KRASO®** Deckeln als Einbauhilfe

ID = Innendurchmesser Futterrohr Echtmaß

| WU-Richtlinie: Beanspruchungsklasse 1 + 2



Typ / Artikel	KRASO® Typ FE						
Innendurchmesser ID	80	100	125	150	200	250	300
verfügbare Standard-Wandstärken in cm	20 · 24 · 25 · 30 · 35 · 36,5 · 40 · 45 · 50						
KRASO® Typ FE	40 €	41 €	43 €	47 €	69 €	80 €	86 €
Aufpreis: je weitere angef. 10 cm bis Wandstärke 100 cm	1,30 €	1,40 €	2,20 €	2,40 €	4,70 €	8,30 €	14,10 €

Lieferumfang: KRASO® Futterrohr Typ FE, 2 KRASO® Deckel als Einbauhilfe

Abweichende Durchmesser und Wandstärken auf Anfrage!



KRASO® Futterrohr Typ FE/MI - Futterrohr **Echtmaß Mit Innenkern** **LG 1**

Kunststoff - Futterrohr Echtmaß zum Einbetonieren mit Innenkern stabilisiert, Farbe beige, als Aussparung zum nachträglichen Einbau von Rohren oder Kabeln mittels **KRASO®** Dichteinsatz (nicht im Lieferumfang enthalten), mit druckwasserdichter sowie gas- und geruchsdichter, umlaufender, thermisch verschweißter **KRASO®** Vierstegdichtung, Anbindeösen und Schubverzahnung sowie beiliegender Fixkralle als Einbauhilfe

ID = Innendurchmesser Futterrohr Echtmaß

| WU-Richtlinie: Beanspruchungsklasse 1 + 2



Typ / Artikel	KRASO® Typ FE/MI											
Innendurchmesser ID	350	400	450	500	600	700	800	900	1000	1100	1200	1300
verfügbare Standard-Wandstärken in cm	20 · 24 · 25 · 30 · 35 · 36,5 · 40 · 45 · 50											
KRASO® Typ FE/MI	231 €	253 €	272 €	288 €	445 €	589 €	694 €	877 €	927 €	1.163 €	1.255 €	1.349 €
Aufpreis: je weitere angef. 5 cm bis Wandstärke 100 cm	12 €	14 €	18 €	19 €	25 €	34 €	40 €	51 €	60 €	75 €	85 €	95 €

Lieferumfang: KRASO® Futterrohr Typ FE/MI, Fixkralle als Einbauhilfe

Abweichende Durchmesser und Wandstärken auf Anfrage!