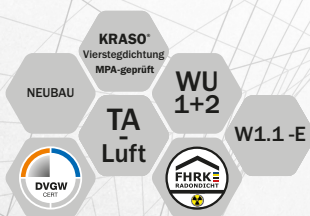
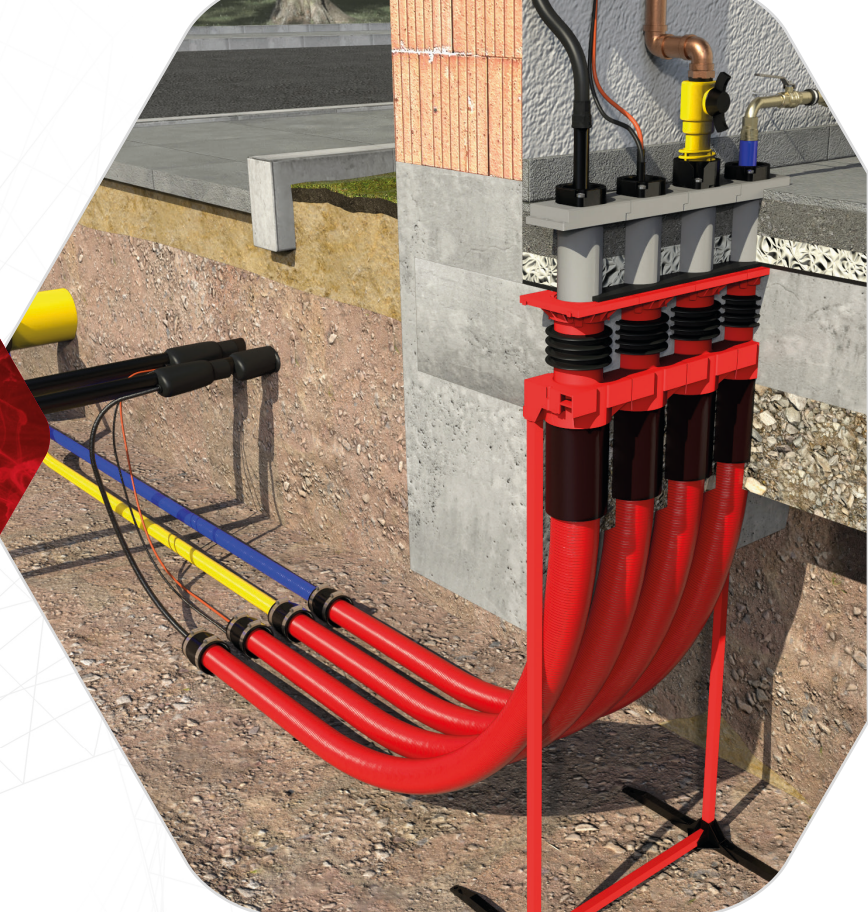




KRASO® Bauherren-Komfortpaket - Boden
Hier geht es zum Montagevideo
(Einfach QR-Code scannen!)

Mehrspar- Hauseinführung für nicht unterkellerte Gebäude



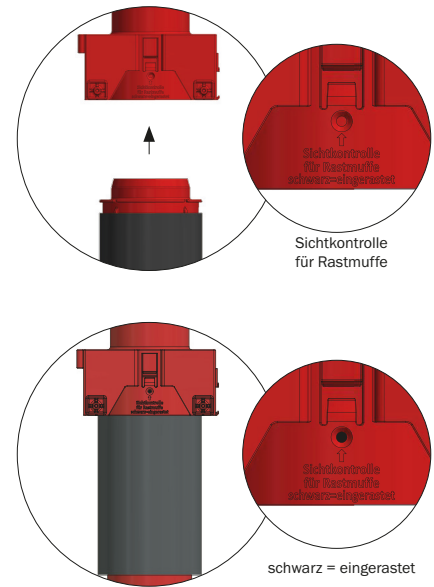
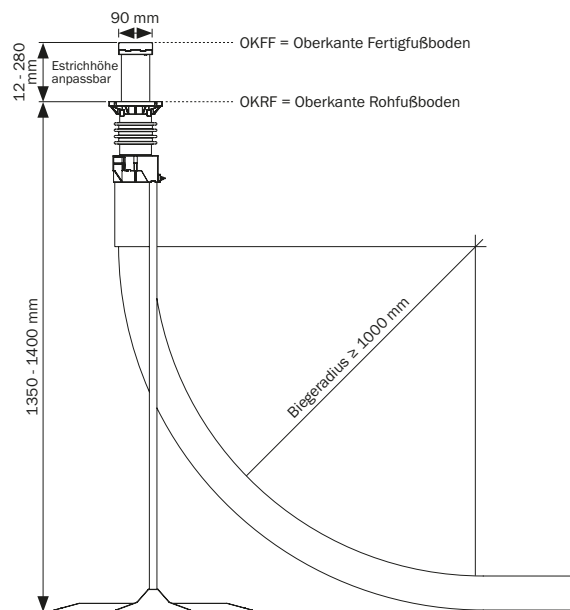
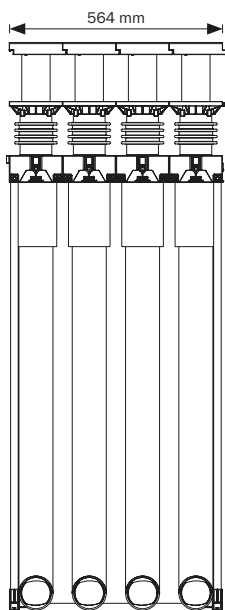
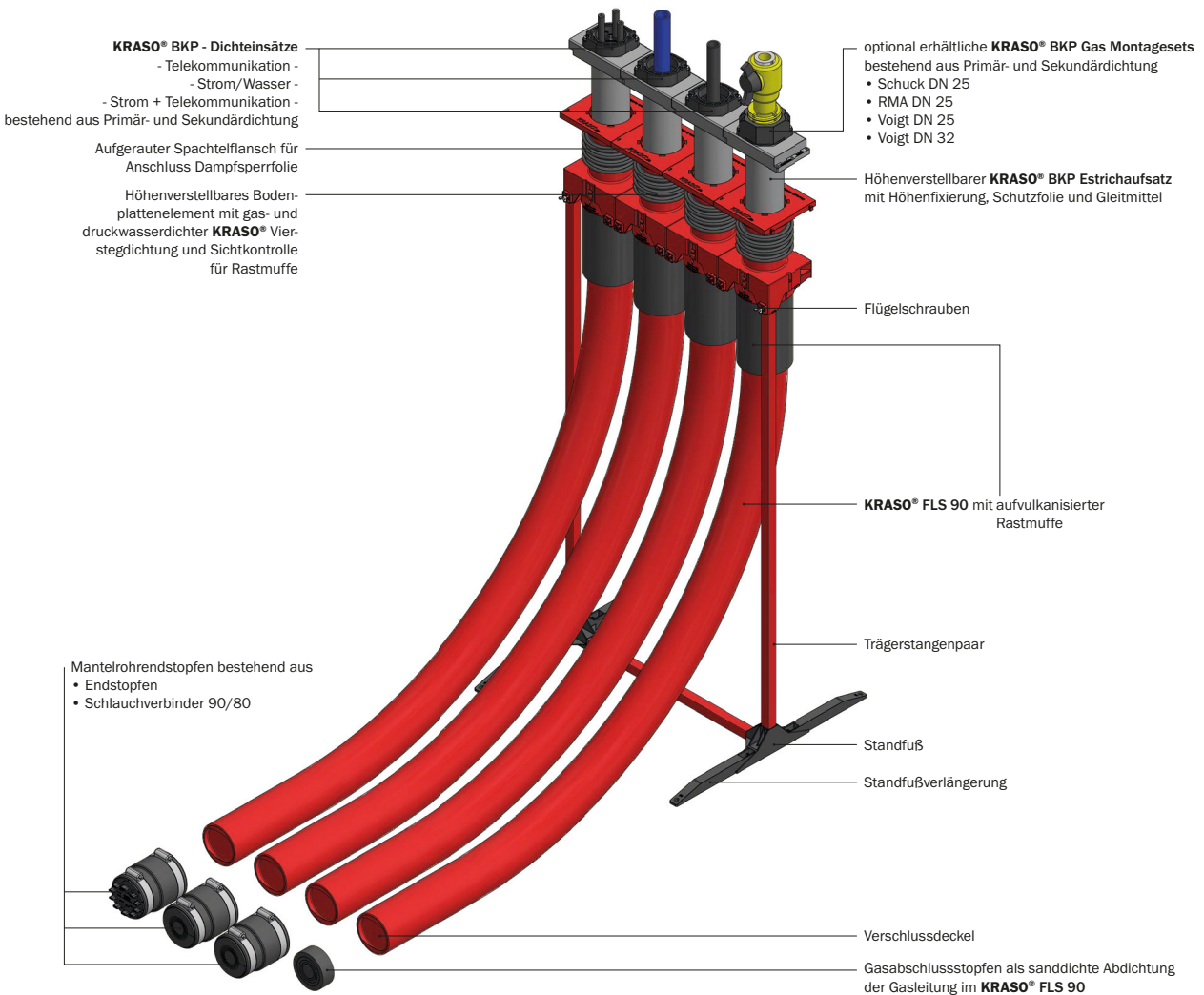
KRASO® Bauherren-Komfortpaket - Boden

Die Mehrsparten-Hauseinführung für Gas, Wasser, Strom und Telekommunikation

- + Die komfortable Lösung für Bauherren: Gas, Wasser, Strom und Telekommunikationsleitungen sicher und dicht in nicht unterkellerte Gebäude einführen!
- + • **DVGW-Zulassung nach VP 601:** Gas- und druckwasserdichtes Gesamtsystem bis 1 bar!
 - Gas- und geruchsdicht – hochwertig im Sinne der TA-Luft!
 - Radondicht! Methangasbeständig!
 - **KRASO® Vierstegdichtung:** Außenabdichtung zum Beton: 10 bar!
Gas- und druckwasserdichtes Gesamtsystem: 1 bar!
- + **Einfache Montage** dank stabiler Aufstellvorrichtung und Sichtkontrolle der Rastmuffe – hilft Einbaufehler zu vermeiden!
- + Schlauchdurchmesser: **Außen 90 mm - innen 80 mm!**
- + **Flächenbündiger Einbau** in der Bodenplatte – vermeidet Stolperfallen und **Beschädigungen** beim Aufmauern der Wände! **Inklusive Bauzeitschutzdeckel**
- + Durch den aufgerauten Spachtelflansch lassen sich **Dampfsperrfolien problemlos anbinden!**
- + **Anpassbare Höhe**, sowohl Bodenplatte als auch Estrich
- + **Optional erhältliche KRASO® BKP Gas Montagesets:**
 - Gashauseinführung Schuck DN 25
 - Gashauseinführung RMA DN 25
 - Gashauseinführung Voigt DN 25
 - Gashauseinführung Voigt DN 32
- + Geteilte Endstopfen zur **einfachen Montage!**
- + **Inklusive Verlängerungsset!**
- + **WU-Richtlinie:** Beanspruchungsklasse 1 + 2, DIN 18533 W1.1 -E

Innen-
durchmesser
80 mm!





KRASO® BKP - Boden - Verlängerungsset

zur Verlängerung des Flexiblen Leerrohr-Systems **KRASO® FLS 90** mit bauseitig gestelltem Kabelschutzrohr, bestehend aus 2 x Schrumpfschlauch 95/25 und 1 x Adapterrohr DN 90 mit Schutzdeckel pro Sparte. Bei allen **KRASO® Bauherren-Komfortpaketen - Boden** im Lieferumfang enthalten!





KRASO® Bauherren-Komfortpaket - Boden **LG 5**

KRASO® Bauherren-Komfortpaket (BKP) - Boden, Mehrsparten-Hauseinführung für Versorgungsleitungen (Gas, Wasser, Strom, Telekommunikation) bei nicht unterkellerten Gebäuden inkl. **KRASO®** FLS 90, inkl. Installationssets für Strom/Wasser (2 x), Telekommunikation, Strom + Telekommunikation als Standardbelegung für **KRASO®** BKP - Boden - 4-fach, Wunschbelegung bei **KRASO®** BKP - Boden - 3-fach, 2-fach, 1-fach, **KRASO®** BKP - Montagesets Gas optional erhältlich | **WU-Richtlinie: Beanspruchungsklasse 1 + 2, DIN 18533 W1.1 -E**

Typ / Artikel	KRASO® BKP - Boden			
anpassbare Höhe bis OKRF* in mm von ... bis ...	1350 - 1400			
anpassbare Höhe bis OKFF** in mm von ... bis ...	12 - 280			
Biegeradius in mm	≥ 1000			
Abmessungen Estrichaufsatz Wischkante in mm	564 x 90	423 x 90	284 x 90	141 x 90

Typ / Artikel	KRASO® BKP - Boden - 4-fach			
inkl. KRASO® FLS 90	4 x 3 Meter	4 x 6 Meter	4 x 9 Meter	4 x 12 Meter
KRASO® BKP - Boden - 4-fach	963 €	1.197 €	1.431 €	1.665 €

Typ / Artikel	KRASO® BKP - Boden - 3-fach			
inkl. KRASO® FLS 90	3 x 3 Meter	3 x 6 Meter	3 x 9 Meter	3 x 12 Meter
KRASO® BKP - Boden - 3-fach	834 €	1.010 €	1.185 €	1.361 €

Typ / Artikel	KRASO® BKP - Boden - 2-fach			
inkl. KRASO® FLS 90	2 x 3 Meter	2 x 6 Meter	2 x 9 Meter	2 x 12 Meter
KRASO® BKP - Boden - 2-fach	553 €	670 €	787 €	904 €

Typ / Artikel	KRASO® BKP - Boden - 1-fach			
inkl. KRASO® FLS 90	1 x 3 Meter	1 x 6 Meter	1 x 9 Meter	1 x 12 Meter
KRASO® BKP - Boden - 1-fach	404 €	463 €	521 €	580 €

Lieferumfang: Die folgenden Angaben beziehen sich auf das **KRASO®** Bauherren-Komfortpaket - Boden - 4-fach mit **KRASO®** FLS 90 (3 Meter), bei anderen Ausführungen (3-fach, 2-fach, 1-fach) weicht der Lieferumfang ab.

- Standfuß
 - Standfußverlängerung
 - Trägerstangenpaar
 - höhenverstellbares Bodenplattenelement 4-fach mit gas- und druckwasserdichter **KRASO®** Vierstegdichtung, Spachtelflansch, Sichtkontrolle für Rastmuffe und vormontiertem Bauzeitschutzdeckel
 - 4 x Flexibles Leerrohr-System **KRASO®** FLS 90 (3 Meter) mit aufvulkanisierter Rastmuffe und Verschlussdeckel
 - höhenverstellbarer **KRASO®** BKP Estrichaufsatz mit Schutzdeckel und Gleitmittel
 - Höhenfixierung für **KRASO®** BKP Estrichaufsatz (2 Stück)
 - Montageanleitungen **KRASO®** Bauherren-Komfortpaket - Boden
 - Zollstock
 - **KRASO®** BKP - Boden - Verlängerungsset bestehend aus
 - 8 x Schrumpfschlauch 95/25
 - 4 x Adapterrohr DN 90 mit Schutzdeckel
 - Installationssets bestehend aus
 - **KRASO®** BKP - Dichteinsatz - Strom/Wasser - 2 Stück mit stufenloser Scheibentechnik 26 - 50 mm oder blind
 - Primärdichtung + Sekundärdichtung Strom/Wasser
 - Mantelrohrendstopfen bestehend aus
 - Endstopfen Strom/Wasser - geteilt -
 - Schlauchverbinder 90/80
 - **KRASO®** BKP - Dichteinsatz - Telekommunikation - Spannbereich: 5 - 13 mm, 3 x 7 - 13 mm, 13 - 21 mm
 - Primärdichtung + Sekundärdichtung Telekommunikation
 - Mantelrohrendstopfen bestehend aus
 - Endstopfen Telekommunikation - geteilt -
 - Schlauchverbinder 90/80
 - **KRASO®** BKP - Dichteinsatz - Strom + Telekommunikation - Spannbereich: Strom 25 - 36 mm / Telekommunikation 2 x 5 - 10 mm, 3 x 7 - 14 mm
 - Primärdichtung + Sekundärdichtung Strom + Telekommunikation
 - Mantelrohrendstopfen bestehend aus
 - Endstopfen Strom + Telekommunikation
 - Schlauchverbinder 80
 - Tube Gleitmittel
- optional erhältliche **KRASO®** BKP Gas Montagesets:
- **Schuck DN 25** bestehend aus Primär- und Sekundärdichtung sowie Gasabschlussstopfen
 - **RMA DN 25** bestehend aus Primär- und Sekundärdichtung sowie Gasabschlussstopfen
 - **Voigt DN 25** bestehend aus Primär- und Sekundärdichtung sowie Gasabschlussstopfen
 - **Voigt DN 32** bestehend aus Primär- und Sekundärdichtung sowie Gasabschlussstopfen

* OKRF = Oberkante Rohfußboden, ** OKFF = Oberkante Fertigfußboden