

TECHNISCHES DATENBLATT



KRASO® Wanddurchführung Typ DFW 8 – KG 2000

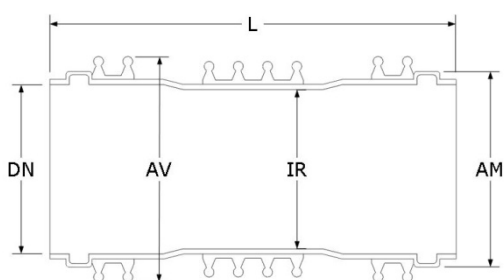
Einsatzbereich

Für den Einbau in **DreiFach**Wände, zum beidseitigen Anschließen von KG 2000 - Grundleitungen.

Produktbild



Technische Zeichnung



Material

| | |
|------------------|-----------------------|
| Rohr | PP (Vollwandmaterial) |
| Vierstegdichtung | TPE |
| Deckel | PP |
| Lippendichtung | SBR |

Prüfungen

| | |
|------------------------|---|
| MPA | ja |
| Druckdichtigkeit (bar) | 10,0 |
| DVGW | - |
| Prüfzeugnisse | Finden Sie in unserem Downloadbereich |

Beständigkeit

| | |
|----------------|------------------|
| Hitze | -20 °C bis 90 °C |
| Ringfestigkeit | SN 10 |

TECHNISCHES DATENBLATT



KRASO® Wanddurchführung Typ DFW 8 – KG 2000

| Größe - DN 110 | | | | | | | | | |
|--|------------------|------------------|------------------|------------------|------------------|------------------|------------------|------------------|------------------|
| DN | 110 | | | | | | | | |
| L | 20 | 24 | 25 | 30 | 35 | 36,5 | 40 | 45 | 50 |
| AM | 130 | 130 | 130 | 130 | 130 | 130 | 130 | 130 | 130 |
| AV | 144,8 | 144,8 | 144,8 | 144,8 | 144,8 | 144,8 | 144,8 | 144,8 | 144,8 |
| IR | 110 | 103,2 | 103,2 | 103,2 | 103,2 | 103,2 | 103,2 | 103,2 | 103,2 |
| Materialstärke | 3,4 | 3,4 | 3,4 | 3,4 | 3,4 | 3,4 | 3,4 | 3,4 | 3,4 |
| Gewicht | 0,7 | 0,8 | 0,9 | 1,0 | 1,1 | 1,2 | 1,3 | 1,4 | 1,5 |
| Artikel-Nr. | K2DFW8 110200 | K2DFW8 110240 | K2DFW8 110250 | K2DFW8 110300 | K2DFW8 110350 | K2DFW8 110365 | K2DFW8 110400 | K2DFW8 110450 | K2DFW8 110500 |
| • DN Nennweite • L Wandstärke (cm) • AM Ø außen (mm) • AV Ø Vierstegdichtung außen (mm) • IR Ø Rohr innen in mm • Materialstärke in mm • Gewicht in kg | | | | | | | | | |

| Größe - DN 125 | | | | | | | | | |
|--|------------------|------------------|------------------|------------------|------------------|------------------|------------------|------------------|------------------|
| DN | 125 | | | | | | | | |
| L | 20 | 24 | 25 | 30 | 35 | 36,5 | 40 | 45 | 50 |
| AM | 149 | 149 | 149 | 149 | 144 | 149 | 149 | 149 | 149 |
| AV | 160,8 | 160,8 | 160,8 | 160,8 | 160,8 | 160,8 | 160,8 | 160,8 | 160,8 |
| IR | 125 | 118,6 | 118,6 | 118,6 | 118,6 | 118,6 | 118,6 | 118,6 | 118,6 |
| Materialstärke | 3,9 | 3,9 | 3,9 | 3,9 | 3,9 | 3,9 | 3,9 | 3,9 | 3,9 |
| Gewicht | 0,8 | 0,9 | 1,0 | 1,1 | 1,2 | 1,3 | 1,4 | 1,5 | 1,6 |
| Artikel-Nr. | K2DFW8 125200 | K2DFW8 125240 | K2DFW8 125250 | K2DFW8 125300 | K2DFW8 125350 | K2DFW8 125365 | K2DFW8 125400 | K2DFW8 125450 | K2DFW6 125500 |
| • DN Nennweite • L Wandstärke (cm) • AM Ø außen (mm) • AV Ø Vierstegdichtung außen (mm) • IR Ø Rohr innen in mm • Materialstärke in mm • Gewicht in kg | | | | | | | | | |

| Größe - DN 160 | | | | | | | | | |
|--|------------------|------------------|------------------|------------------|------------------|------------------|------------------|------------------|------------------|
| DN | 160 | | | | | | | | |
| L | 20 | 24 | 25 | 30 | 35 | 36,5 | 40 | 45 | 50 |
| AM | 181 | 181 | 181 | 181 | 181 | 181 | 181 | 181 | 181 |
| AV | 197,8 | 197,8 | 197,8 | 197,8 | 197,8 | 197,8 | 197,8 | 197,8 | 197,8 |
| IR | 160 | 160 | 160 | 150,2 | 150,2 | 150,2 | 150,2 | 150,2 | 150,2 |
| Materialstärke | 4,9 | 4,9 | 4,9 | 4,9 | 4,9 | 4,9 | 4,9 | 4,9 | 4,9 |
| Gewicht | 1,2 | 1,3 | 1,4 | 1,5 | 1,6 | 1,7 | 1,9 | 2,0 | 2,1 |
| Artikel-Nr. | K2DFW8 160200 | K2DFW8 160240 | K2DFW8 160250 | K2DFW8 160300 | K2DFW8 160350 | K2DFW8 160365 | K2DFW8 160400 | K2DFW8 160450 | K2DFW8 160500 |
| • DN Nennweite • L Wandstärke (cm) • AM Ø außen (mm) • AV Ø Vierstegdichtung außen (mm) • IR Ø Rohr innen in mm • Materialstärke in mm • Gewicht in kg | | | | | | | | | |

| Größe - DN 200 | | | | | | | | | |
|--|------------------|------------------|------------------|------------------|------------------|------------------|------------------|------------------|------------------|
| DN | 200 | | | | | | | | |
| L | 20 | 24 | 25 | 30 | 35 | 36,5 | 40 | 45 | 50 |
| AM | 223 | 223 | 223 | 223 | 223 | 223 | 223 | 223 | 223 |
| AV | 240,4 | 240,4 | 240,4 | 240,4 | 240,4 | 240,4 | 240,4 | 240,4 | 240,4 |
| IR | 200 | 200 | 200 | 200 | 200 | 200 | 187,6 | 187,6 | 187,6 |
| Materialstärke | 6,2 | 6,2 | 6,2 | 6,2 | 6,2 | 6,2 | 6,2 | 6,2 | 6,2 |
| Gewicht | 1,6 | 1,7 | 1,8 | 1,9 | 2,2 | 2,4 | 2,6 | 2,7 | 2,8 |
| Artikel-Nr. | K2DFW8 200200 | K2DFW8 200240 | K2DFW8 200250 | K2DFW8 200300 | K2DFW8 200350 | K2DFW8 200365 | K2DFW8 200400 | K2DFW8 200450 | K2DFW8 200500 |
| • DN Nennweite • L Wandstärke (cm) • AM Ø außen (mm) • AV Ø Vierstegdichtung außen (mm) • IR Ø Rohr innen in mm • Materialstärke in mm • Gewicht in kg | | | | | | | | | |

TECHNISCHES DATENBLATT



KRASO® Wanddurchführung Typ DFW 8 – KG 2000

Größe - DN 250

| DN | 250 | | | | | | | | |
|----------------|------------------|------------------|------------------|------------------|------------------|------------------|------------------|------------------|------------------|
| L | 20 | 24 | 25 | 30 | 35 | 36,5 | 40 | 45 | 50 |
| AM | 284 | 284 | 284 | 284 | 284 | 284 | 284 | 284 | 284 |
| AV | 293,4 | 293,4 | 293,4 | 293,4 | 293,4 | 293,4 | 293,4 | 293,4 | 293,4 |
| IR | 250 | 250 | 250 | 250 | 250 | 250 | 250 | 234,6 | 234,6 |
| Materialstärke | 7,7 | 7,7 | 7,7 | 7,7 | 7,7 | 7,7 | 7,7 | 7,7 | 7,7 |
| Gewicht | 1,9 | 2,5 | 2,6 | 3,0 | 3,2 | 3,3 | 3,4 | 3,5 | 3,6 |
| Artikel-Nr. | K2DFW8 250200 | K2DFW8 250240 | K2DFW8 250250 | K2DFW8 250300 | K2DFW8 250350 | K2DFW8 250365 | K2DFW8 250400 | K2DFW8 250450 | K2DFW8 250500 |

• DN | Nennweite • L | Wandstärke (cm) • AM | Ø außen (mm) • AV | Ø Vierstegdichtung außen (mm) • IR | Ø Rohr innen in mm • Materialstärke | in mm
 • Gewicht | in kg

Größe - DN 315

| DN | 315 | | | | | | | | |
|----------------|------------------|------------------|------------------|------------------|------------------|------------------|------------------|------------------|------------------|
| L | 20 | 24 | 25 | 30 | 35 | 36,5 | 40 | 45 | 50 |
| AM | 352 | 352 | 352 | 352 | 352 | 352 | 352 | 352 | 352 |
| AV | 362,4 | 362,4 | 362,4 | 362,4 | 362,4 | 362,4 | 362,4 | 362,4 | 362,4 |
| IR | 315 | 315 | 315 | 315 | 315 | 315 | 315 | 295,6 | 295,6 |
| Materialstärke | 9,7 | 9,7 | 9,7 | 9,7 | 9,7 | 9,7 | 9,7 | 9,7 | 9,7 |
| Gewicht | 2,8 | 3,2 | 3,4 | 3,6 | 4,0 | 4,1 | 4,5 | 4,7 | 4,8 |
| Artikel-Nr. | K2DFW8 315200 | K2DFW8 315240 | K2DFW8 315250 | K2DFW8 315300 | K2DFW8 315350 | K2DFW8 315365 | K2DFW8 315400 | K2DFW8 315450 | K2DFW8 315500 |

• DN | Nennweite • L | Wandstärke (cm) • AM | Ø außen (mm) • AV | Ø Vierstegdichtung außen (mm) • IR | Ø Rohr innen in mm • Materialstärke | in mm
 • Gewicht | in kg