

## TECHNISCHES DATENBLATT



## KRASO® Revisionschacht - Beton

### Einsatzbereich

**KRASO®** Revisionschacht als Revisionsöffnung für Abwässer.

### Material

Betongüte	C 35 / 45
Expositionsklassen	XC4, XD3, XS3, XF3, XA3
Bewehrung	Stahlfasern 20kg/m <sup>3</sup>
Anschlussbewehrung	8/15
<b>KRASO® Duo-Fix 150 „plus“</b>	PVC
Rohranschluss	PVC
Reinigungsöffnung	PVC (für fäkalienfreie Abwässer)

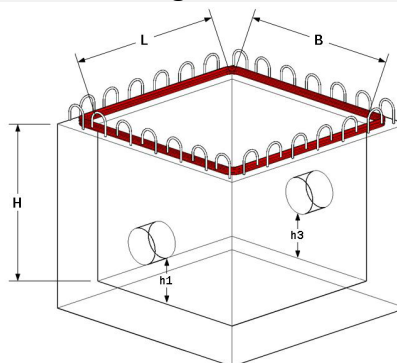
### Beständigkeit

Beton	gem. Expositionsklassen
<b>KRASO® Duo-Fix 150 „plus“</b>	siehe ABP
Prüfzeugnisse & Musterstatik	<a href="#">Finden Sie in unserem Downloadbereich</a>

### Produktbild



### Technische Zeichnung



### Abmessungen

L x B x H	80 x 80 x 70			
h1 + h3	ca. 20/21 – DN160 (gegenüberliegend)	ca. 20/21 – DN160 (gegenüberliegend)	ca. 20/21 – DN160 (gegenüberliegend)	ca. 20/21 – DN160 (gegenüberliegend)
Reinigungsöffnung	ohne Reinigungsöffnung	mit Reinigungsöffnung, fertig montiert DN160, für fäkalienfreie Abwässer	mit Reinigungsöffnung, fertig montiert DN160 inkl. Einfachrückstau ohne Notverschluss, für fäkalienfreie Abwässer, nach DIN 13564 Typ 0	mit Reinigungsöffnung, fertig montiert DN160 inkl. Rückstaudoppelverschluss mit Notverschluss, für fäkalienfreie Abwässer, nach DIN 13564 Typ 2
Wandstärke	12	12	12	12
Bodenplatten- stärke	12	12	12	12
Gewicht	1,1	1,1	1,1	1,1
Artikelnummer	KP0800800702			

• L x B x H | lichtet Innenmaß (cm) • h1+h3 | Höhe Rohranschluss im Schacht (cm)<sup>1</sup> • Reinigungsöffnung | • Wandstärke | in cm • Bodenplattenstärke | in cm  
 • Gewicht | in t • Artikelnummer |

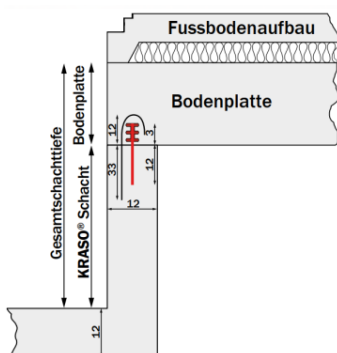
<sup>1</sup>Anschlusshöhen beziehen sich von Bodenplatte bis UK-Rohranschluss

## TECHNISCHES DATENBLATT



# KRASO® Revisionschacht - Beton

### Einbauhinweis



Einbindung des Pumpensumpfes in die Bodenplatte