

## TECHNISCHES DATENBLATT



# KRASO® Wanddurchführung Typ DFW 8

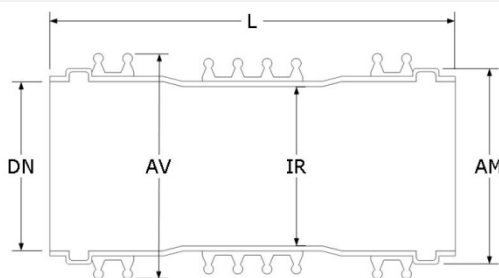
### Einsatzbereich

Für den Einbau in **DreiFach**Wände, zum beidseitigen Anschließen von KG/HT Röhren.

### Produktbild



### Technische Zeichnung



### Material

Rohr	PVC (Vollwandmaterial)
Vierstegdichtung	PVC
Deckel	PVC
Lippendichtung	SBR

### Prüfungen

MPA	ja
Druckdichtigkeit (bar)	10,0
DVGW	-
Prüfzeugnisse	<a href="#">Finden Sie in unserem Downloadbereich</a>

### Beständigkeit

Hitze	0 °C bis 60 °C
Ringfestigkeit	SN 8

## TECHNISCHES DATENBLATT



# KRASO® Wanddurchführung Typ DFW 8

### Größe - DN 110

DN	110								
L	20	24	25	30	35	36,5	40	45	50
AM	127	127	127	127	127	127	127	127	127
AV	146	146	146	146	146	146	146	146	146
IR	103,6	103,6	103,6	103,6	103,6	103,6	103,6	103,6	103,6
Materialstärke	3,2	3,2	3,2	3,2	3,2	3,2	3,2	3,2	3,2
Gewicht	0,7	0,8	0,9	1,0	1,1	1,2	1,3	1,4	1,5
Artikel-Nr.	KDFW8 110200	KDFW8 110240	KDFW8 110250	KDFW8 110300	KDFW8 110350	KDFW8 110365	KDFW8 110400	KDFW8 110450	KDFW8 110500

• DN | Nennweite • L | Wandstärke (cm) • AM | Ø außen (mm) • AV | Ø Vierstegdichtung außen (mm) • IR | Ø Rohr innen in mm • Materialstärke | in mm  
 • Gewicht | in kg

### Größe - DN 125

DN	125								
L	20	24	25	30	35	36,5	40	45	50
AM	144	144	144	144	144	144	144	144	144
AV	159,4	159,4	159,4	159,4	159,4	159,4	159,4	159,4	159,4
IR	125	118,6	118,6	118,6	118,6	118,6	118,6	118,6	118,6
Materialstärke	3,2	3,2	3,2	3,2	3,2	3,2	3,2	3,2	3,2
Gewicht	0,8	0,9	1,0	1,1	1,2	1,3	1,4	1,5	1,6
Artikel-Nr.	KDFW8 125200	KDFW8 125240	KDFW8 125250	KDFW8 125300	KDFW8 125350	KDFW8 125365	KDFW8 125400	KDFW8 125450	KDFW8 125500

• DN | Nennweite • L | Wandstärke (cm) • AM | Ø außen (mm) • AV | Ø Vierstegdichtung außen (mm) • IR | Ø Rohr innen in mm • Materialstärke | in mm  
 • Gewicht | in kg

### Größe - DN 160

DN	160								
L	20	24	25	30	35	36,5	40	45	50
AM	181	181	181	181	181	181	181	181	181
AV	196	196	196	196	196	196	196	196	196
IR	160	152	152	152	152	152	152	152	152
Materialstärke	4,0	4,0	4,0	4,0	4,0	4,0	4,0	4,0	4,0
Gewicht	1,2	1,3	1,4	1,5	1,6	1,7	1,9	2,0	2,1
Artikel-Nr.	KDFW8 160200	KDFW8 160240	KDFW8 160250	KDFW8 160300	KDFW8 160350	KDFW8 160365	KDFW8 160400	KDFW8 160450	KDFW8 160500

• DN | Nennweite • L | Wandstärke (cm) • AM | Ø außen (mm) • AV | Ø Vierstegdichtung außen (mm) • IR | Ø Rohr innen in mm • Materialstärke | in mm  
 • Gewicht | in kg

### Größe - DN 200

DN	200								
L	20	24	25	30	35	36,5	40	45	50
AM	223	223	223	223	223	223	223	223	223
AV	237,8	237,8	237,8	237,8	237,8	237,8	237,8	237,8	237,8
IR	200	200	200	200	190,2	190,2	190,2	190,2	190,2
Materialstärke	4,9	4,9	4,9	4,9	4,9	4,9	4,9	4,9	4,9
Gewicht	1,6	1,7	1,8	1,9	2,2	2,4	2,6	2,7	2,8
Artikel-Nr.	KDFW8 200200	KDFW8 200240	KDFW8 200250	KDFW8 200300	KDFW8 200350	KDFW8 200365	KDFW8 200400	KDFW8 200450	KDFW8 200500

• DN | Nennweite • L | Wandstärke (cm) • AM | Ø außen (mm) • AV | Ø Vierstegdichtung außen (mm) • IR | Ø Rohr innen in mm • Materialstärke | in mm  
 • Gewicht | in kg

## TECHNISCHES DATENBLATT



## KRASO® Wanddurchführung Typ DFW 8

### Größe - DN 250

DN	250								
L	20	24	25	30	35	36,5	40	45	50
AM	284	284	284	284	284	284	284	284	284
AV	290,4	290,4	290,4	290,4	290,4	290,4	290,4	290,4	290,4
IR	250	250	250	250	250	250	250	250	250
Materialstärke	6,2	6,2	6,2	6,2	6,2	6,2	6,2	6,2	6,2
Gewicht	1,9	2,5	2,6	3,0	3,2	3,3	3,4	3,5	3,6
Artikel-Nr.	KDFW8 250200	KDFW8 250240	KDFW8 250250	KDFW8 250300	KDFW8 250350	KDFW8 250365	KDFW8 250400	KDFW8 250450	KDFW8 250500

• DN | Nennweite • L | Wandstärke (cm) • AM | Ø außen (mm) • AV | Ø Vierstegdichtung außen (mm) • IR | Ø Rohr innen in mm • Materialstärke | in mm  
 • Gewicht | in kg

### Größe - DN 315

DN	315								
L	20	24	25	30	35	36,5	40	45	50
AM	352	352	352	352	352	352	352	352	352
AV	358,4	358,4	358,4	358,4	358,4	358,4	358,4	358,4	358,4
IR	315	315	315	315	315	315	315	315	315
Materialstärke	7,7	7,7	7,7	7,7	7,7	7,7	7,7	7,7	7,7
Gewicht	2,8	3,2	3,4	3,6	4,0	4,1	4,5	4,7	4,8
Artikel-Nr.	KDFW8 315200	KDFW8 315240	KDFW8 315250	KDFW8 315300	KDFW8 315350	KDFW8 315365	KDFW8 315400	KDFW8 315450	KDFW8 315500

• DN | Nennweite • L | Wandstärke (cm) • AM | Ø außen (mm) • AV | Ø Vierstegdichtung außen (mm) • IR | Ø Rohr innen in mm • Materialstärke | in mm  
 • Gewicht | in kg