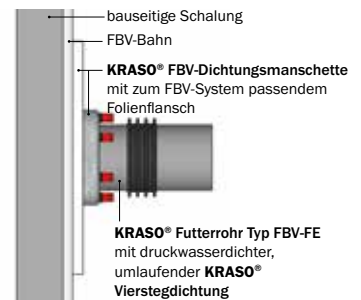
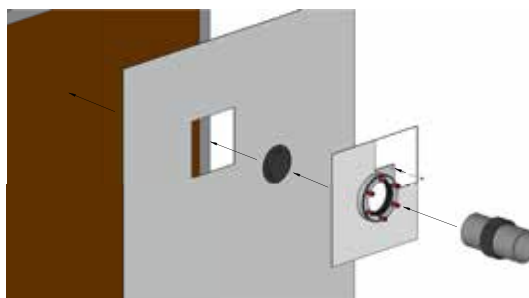


# KRASO® Futterrohr Typ FBV-FE

## Das Futterrohr für die FBV-Anbindung

- + Futterrohr zur **systemkonformen Anbindung an Frischbetonverbundabdichtungen**.
- + Herstellerunabhängig: Frischbetonverbundfolien (FBV) sämtlicher Hersteller können angebunden werden.
- + **KRASO® FBV-Dichtungsmanschette** aus rostfreiem Edelstahl V2A mit 20 cm umlaufender, eckiger Frischbetonverbundfolie.
- + DrehmomentKontrollMutter **KRASO® DKM**: **Automatisches Drehmoment ohne Drehmomentschlüssel!**
- + Das dickwandige Kunststoff-Futterrohr Echtmaß zum Einbetonieren: **Als Aussparung für den nachträglichen Einbau von Rohren oder Kabeln mittels KRASO® Dichteinsatz!**
- + Mit **druckwasserdichter, umlaufender KRASO® Vierstegdichtung** – **zertifiziert und geprüft**: Durch ihre spezielle Geometrie geht die Vierstegdichtung eine **druckwasser-, gas- und geruchsdichte Verkrallung** mit dem Beton ein.
- + **Material und Verarbeitung: KRASO® Futterrohre** werden aus **wetterbeständigem und schlagfestem Kunststoff** produziert. Die druckwasserdichte, umlaufende **KRASO® Vierstegdichtung** wird per **Vulkanisierung** mit dem Kunststoffrohr verbunden.
- + **IAF-geprüft: Radondicht!**
- + **Geprüft nach FHRK-Prüfgrundlage GE 102!**
- + **WU-Richtlinie: Beanspruchungsklasse 1 + 2**

- Schalung aufstellen
- FBV-System gem. Herstellerangaben auf der Schalung verlegen, Bereich der Rohrdurchführung ausschneiden (Überlappung gem. Hersteller beachten!)
- Einbaudeckel aufnageln
- **KRASO® FBV-Dichtungsmanschette** umklappen, den Klemmflansch ebenfalls aufnageln (**ACHTUNG! NICHT DURCH DIE MANSCHETTE NAGELN!**) und **KRASO® Futterrohr Typ FE** auf den Einbaudeckel stecken und ausrichten, anschließend die Muttern mit Drehmomentschlüssel anziehen. Überlappung und Verklebung des Folienflansches gem. Einbauhinweisen des Herstellers des jeweiligen FBV-Systems ausführen



### KRASO® Futterrohr Typ FBV-FE - Futterrohr **Echtmaß** **LG 1**

dickwandiges Kunststoff-Futterrohr zur systemkonformen Anbindung an FBV-Folien, zum Einbetonieren mit bauseits verlegter Frischbetonverbundfolie mittels 20 cm umlaufender, eckiger FBV-Dichtungsmanschette, DrehmomentKontrollMutter **KRASO® DKM**, inkl. Fixierrahmen zur einfachen Befestigung, Farbe: grau, als Aussparung zum nachträglichen Einbau von Rohren oder Kabeln mittels **KRASO® Dichteinsatz** (nicht im Lieferumfang enthalten), mit druckwasserdichter sowie gas- und geruchsdichter, umlaufender **KRASO® Vierstegdichtung** und 2 **KRASO®** Deckeln als Einbauhilfe, ID = Innendurchmesser Futterrohr Echtmaß | **WU-Richtlinie: Beanspruchungsklasse 1 + 2**

Typ / Artikel	KRASO® Typ FBV-FE					
Innendurchmesser ID	100	125	150	200	250	300
verfügbare Standard-Wandstärken in cm	20 · 24 · 25 · 30 · 35 · 36,5 · 40 · 45 · 50					
KRASO® Typ FBV-FE	245 €	302 €	304 €	418 €	564 €	638 €

**Lieferumfang:** KRASO® Futterrohr Typ FBV-FE, 2 KRASO® Deckel als Einbauhilfe, KRASO® FBV-Dichtungsmanschette mit 20 cm umlaufender, eckiger Frischbetonverbundfolie

**Abweichende Durchmesser und Wandstärken auf Anfrage!**