



KRASO® Bodendurchführung Typ BDF
Hier geht es zum Montagevideo
(Einfach QR-Code scannen!)



KRASO® Bodendurchführung Typ BDF Einfach, dicht und bewährt

- + KRASO® Vierstegdichtung – MPA-geprüft bis 10 bar!
- + IAF-geprüft: Radondicht!
- + Form- und druckstabiles Vollwandmaterial: geringer Abrieb, Einbau auch bei niedrigen Temperaturen
- + In Übereinstimmung mit DIN EN 1401 (KG) bzw. DIN EN 14758 (KG 2000)
- + Erhältlich auch in KG 2000: aus Polypropylen (PP), mineralverstärkt, glattwandig, langlebig
- + Erhältlich auch mit öl- und bitumenbeständigem KRASO® Folienflansch
- + Einseitig angeformte Steckmuffe zum Anschluss von KG/HT - Rohren
- + Inklusive KRASO® Deckel als Bauzeitschutzdeckel
- + Auch als wärmegeämmte Bodendurchführung erhältlich!
- + WU-Richtlinie: Beanspruchungsklasse 1 + 2, mit Folienflansch DIN 18533 W1-E



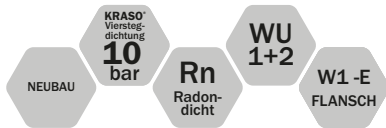
KRASO® Bodendurchführung Typ BDF **LG 1**

in Übereinstimmung mit DIN EN 1401, zum Anschließen von KG/HT - Rohren, erhältlich auch mit KRASO® Folienflansch, öl- und bitumenbeständig, umlaufend ca. 15 cm. Für die Einbindung des Folienflansches empfehlen wir unseren Kleb- und Dichtstoff KRASO® PU 50 | WU-Richtlinie: Beanspruchungsklasse 1 + 2, mit Folienflansch DIN 18533 W1-E

| Typ / Artikel | KRASO® Typ BDF • KRASO® Typ BDF mit Folienflansch | | | | | | | |
|----------------------------------|---|------|------|-------|-------|-------|-------|-------|
| | 110 | 125 | 160 | 200 | 250 | 315 | 400 | 500 |
| Durchmesser DN | | | | | | | | |
| Lieferlänge (in cm) | 50 | | | | | | | |
| KRASO® Typ BDF | 39 € | 42 € | 51 € | 67 € | 132 € | 203 € | 256 € | 395 € |
| KRASO® Typ BDF mit Folienflansch | 74 € | 80 € | 87 € | 118 € | 187 € | 256 € | 414 € | 563 € |
| KRASO® PU 50 | 22 € | | | | | | | |

Lieferumfang: KRASO® Typ BDF bzw. KRASO® Typ BDF mit Folienflansch, KRASO® Deckel als Bauzeitschutzdeckel

Abweichende Durchmesser und Längen ab 50 cm auf Anfrage!



KRASO® Bodendurchführung Typ BDF - KG 2000 **LG 1**

in Übereinstimmung mit DIN EN 14758, zum Anschließen von System KG 2000 - Grundleitungen, erhältlich auch mit **KRASO®** Folienflansch, öl- und bitumenbeständig, umlaufend ca. 15 cm. Für die Einbindung des Folienflansches empfehlen wir unseren Kleb- und Dichtstoff **KRASO®** PU 50 | **WU-Richtlinie: Beanspruchungsklasse 1 + 2, mit Folienflansch DIN 18533 W1-E**

| Typ / Artikel | KRASO® Typ BDF - KG 2000 • KRASO® Typ BDF - KG 2000 mit Folienflansch | | | | | | | |
|---|---|------|-------|-------|-------|-------|-------|-------|
| | 110 | 125 | 160 | 200 | 250 | 315 | 400 | 500 |
| Durchmesser DN | 110 | 125 | 160 | 200 | 250 | 315 | 400 | 500 |
| Lieferlänge (in cm) | 50 | | | | | | | |
| KRASO® Typ BDF - KG 2000 | 50 € | 56 € | 74 € | 107 € | 255 € | 343 € | 448 € | 612 € |
| KRASO® Typ BDF - KG 2000 mit Folienflansch | 84 € | 92 € | 109 € | 156 € | 309 € | 398 € | 596 € | 794 € |
| KRASO® PU 50 | 22 € | | | | | | | |

Lieferumfang: **KRASO®** Typ BDF - KG 2000 bzw. **KRASO®** Typ BDF - KG 2000 mit Folienflansch, **KRASO®** Deckel als Bauzeitschutzdeckel
Abweichende Durchmesser und Längen ab 50 cm auf Anfrage!



KRASO® Bodendurchführung Typ BDF - wärmegeädämmt - **LG 1**

in Übereinstimmung mit DIN EN 14758, zum Anschließen von KG/HT - Rohren oder KG 2000 - Grundleitungen, mit wärmegeädämmtem Mantelkörper umlaufend ca. 5 cm, **KRASO®** Deckel als Einbauhilfe | **WU-Richtlinie: Beanspruchungsklasse 1 + 2**

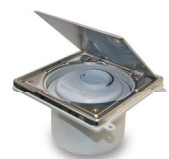
| Typ / Artikel | KRASO® Typ BDF - wärmegeädämmt - | | | | | | | |
|---|----------------------------------|-------|-------|-------|-------|-------|-------|-------|
| | 110 | 125 | 160 | 200 | 250 | 315 | 400 | 500 |
| Durchmesser DN | 110 | 125 | 160 | 200 | 250 | 315 | 400 | 500 |
| Lieferlänge (in cm) | 50 | | | | | | | |
| KRASO® Typ BDF - wärmegeädämmt - | 189 € | 201 € | 224 € | 307 € | 492 € | 616 € | 711 € | 833 € |

Lieferumfang: **KRASO®** Typ BDF - wärmegeädämmt -, **KRASO®** Deckel als Bauzeitschutzdeckel
Abweichende Durchmesser und Längen ab 50 cm auf Anfrage!



Reinigungsverschluss für **KRASO®** Typ BDF **LG 1**

15 x 15 cm - verschraubbar -



| | |
|--|-------|
| Durchmesser DN | 110 |
| Reinigungsverschluss für KRASO® Typ BDF | 292 € |