

TECHNISCHES DATENBLATT



KRASO® Bogen

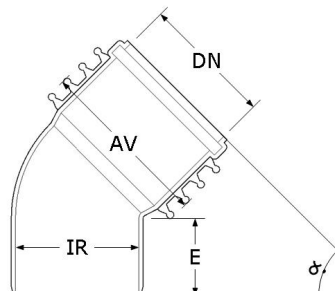
Einsatzbereich

Für den Einbau in WU-Betonwände zum Anschließen von KG 2000 - Grundleitungen mit einseitig angeformter Steckmuffe.

Produktbild



Technische Zeichnung



Material

Rohr	PP (Vollwandmaterial)
Vierstegdichtung ¹	TPE
Lippendichtung	SBR

Prüfungen

MPA	ja
Druckdichtigkeit (bar)	3,0
DVGW	-
Prüfzeugnisse	Finden Sie in unserem Downloadbereich

¹ | Konstruktionsbedingt werden unsere Bögen DN110 – DN200 mit einer Dreistegdichtung ausgestattet

Beständigkeit

Hitze	-20 °C bis 90 °C
Ringfestigkeit	SN 10

TECHNISCHES DATENBLATT



KRASO® Bogen

Größe - DN 110¹

DN	110		
α	15°	30°	45°
E	62	62	62
AV	144,8	144,8	144,8
IR	103,2	103,2	103,2
Materialstärke	3,4	3,4	3,4
Gewicht	0,5	0,5	0,5
Artikel-Nr.	K2B011015	K2B011030	K2B011045

•DN | Nennweite • α | Winkel • E | Einstecktiefe (mm) • AV | Ø Dreistegdichtung außen (mm) • IR | Ø Rohr innen in mm • Materialstärke | in mm
 •Gewicht | in kg

Größe - DN 125¹

DN	125		
α	15°	30°	45°
E	68	68	68
AV	160,8	160,8	160,8
IR	117,2	117,2	117,2
Materialstärke	3,9	3,9	3,9
Gewicht	0,7	0,7	0,7
Artikel-Nr.	K2B012515	K2B012530	K2B012545

•DN | Nennweite • α | Winkel • E | Einstecktiefe (mm) • AV | Ø Dreistegdichtung außen (mm) • IR | Ø Rohr innen in mm • Materialstärke | in mm
 •Gewicht | in kg

Größe - DN 160¹

DN	160		
α	15°	30°	45°
E	82	82	82
AV	197,8	197,8	197,8
IR	150,2	150,2	150,2
Materialstärke	4,9	4,9	4,9
Gewicht	1,2	1,2	1,2
Artikel-Nr.	K2B016015	K2B016030	K2B016045

•DN | Nennweite • α | Winkel • E | Einstecktiefe (mm) • AV | Ø Dreistegdichtung außen (mm) • IR | Ø Rohr innen in mm • Materialstärke | in mm
 •Gewicht | in kg

Größe - DN 200¹

DN	200		
α	15°	30°	45°
E	98	98	98
AV	240,4	240,4	240,4
IR	187,6	187,6	187,6
Materialstärke	6,2	6,2	6,2
Gewicht	2,1	2,1	2,1
Artikel-Nr.	K2B020015	K2B020030	K2B020045

•DN | Nennweite • α | Winkel • E | Einstecktiefe (mm) • AV | Ø Dreistegdichtung außen (mm) • IR | Ø Rohr innen in mm • Materialstärke | in mm
 •Gewicht | in kg

TECHNISCHES DATENBLATT



KRASO® Bogen

Größe - DN 250

DN	250		
α	15°	30°	45°
E	118	118	118
AV	293,4	293,4	293,4
IR	234,6	234,6	234,6
Materialstärke	7,7	7,7	7,7
Gewicht	3,2	3,5	3,7
Artikel-Nr.	K2B025015	K2B025030	K2B025045

•DN | Nennweite • α | Winkel • E | Einstecktiefe (mm) • AV | Ø Vierstegdichtung außen (mm) • IR | Ø Rohr innen in mm • Materialstärke | in mm
 •Gewicht | in kg

Größe - DN 315

DN	315		
α	15°	30°	45°
E	-	-	-
AV	362,4	362,4	362,4
IR	295,6	295,6	295,6
Materialstärke	9,7	9,7	9,7
Gewicht	5,5	6,2	6,7
Artikel-Nr.	K2B031515	K2B031530	K2B031545

•DN | Nennweite • α | Winkel • E | Einstecktiefe (mm) • AV | Ø Vierstegdichtung außen (mm) • IR | Ø Rohr innen in mm • Materialstärke | in mm
 •Gewicht | in kg

Größe - DN 400

DN	400		
α	15°	30°	45°
E	-	-	-
AV	452,6	452,6	452,6
IR	375,4	375,4	375,4
Materialstärke	12,3	12,3	12,3
Gewicht	9,7	10,7	11,8
Artikel-Nr.	K2B040015	K2B040030	K2B040045

•DN | Nennweite • α | Winkel • E | Einstecktiefe (mm) • AV | Ø Vierstegdichtung außen (mm) • IR | Ø Rohr innen in mm • Materialstärke | in mm
 •Gewicht | in kg

Größe - DN 500

DN	500		
α	15°	30°	45°
E	-	-	-
AV	558,6	558,6	558,6
IR	469,4	469,4	469,4
Materialstärke	15,3	15,3	15,3
Gewicht	27,7	30,7	32,7
Artikel-Nr.	K2B050015	K2B050030	K2B050045

•DN | Nennweite • α | Winkel • E | Einstecktiefe (mm) • AV | Ø Vierstegdichtung außen (mm) • IR | Ø Rohr innen in mm • Materialstärke | in mm
 •Gewicht | in kg