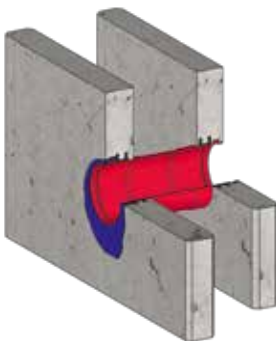




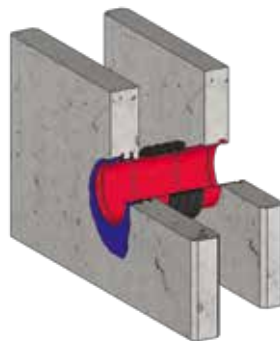
KRASO® Wanddurchführung Typ DFW

Einfache und sichere Abdichtung in Fertigteilwänden

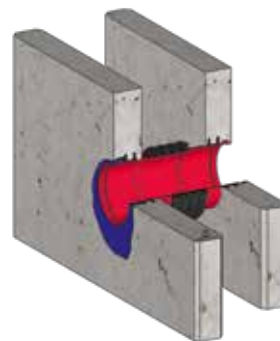
- + Dreifachwandelemente gehören heute zum technischen Standard und sind mit ihren vielen Vorteilen auf Baustellen nicht mehr wegzudenken.
- + Durch den Wandaufbau aus Innen- und Außenschale sowie Ortbetonkern entstehen zwei Arbeitsfugen quer in der Wand. Um eine Unterwanderung der Rohrdurchführung zu verhindern, sollte anstehendes Wasser schon in der Außenschale gestoppt werden.
- + Mit unseren Wanddurchführungen KRASO® Typ DFW bieten wir für jede Anforderung und Lastfall eine einfache und dichte Lösung für diese Herausforderung!
- + Rohr und Rohr-Material in Übereinstimmung mit DIN EN 1401 (KG) bzw. DIN EN 14758 (KG 2000).
- + WU-Richtlinie: Beanspruchungsklasse 1 + 2



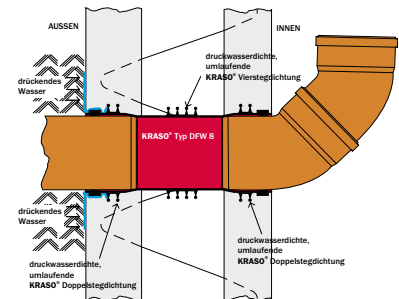
Einbausituation
KRASO® Wanddurchführung Typ DFW 4



KRASO® Wanddurchführung Typ DFW 6



KRASO® Wanddurchführung Typ DFW 8



Bauquerschnitt



KRASO® Wanddurchführung Typ DFW - DreiFachWand - Speziell für Fertigteilwerke - **LG 1**

in Übereinstimmung mit DIN EN 1401, für den Einbau in Dreifachwände, zum beidseitigen Anschließen von KG/HT -Rohren, mit beidseitig angeformter Steckmuffe und druckwasserdichter, beidseitig umlaufender KRASO® Doppelstegdichtung (KRASO® Typ DFW 4), einseitiger KRASO® Doppelstegdichtung sowie mittiger druckwasserdichter, umlaufender KRASO® Vierstegdichtung (KRASO® Typ DFW 6), beidseitiger KRASO® Doppelstegdichtung sowie mittiger druckwasserdichter, umlaufender KRASO® Vierstegdichtung (KRASO® Typ DFW 8), 2 KRASO® Deckeln als Einbauhilfe | WU-Richtlinie: Beanspruchungsklasse 1 + 2

Typ / Artikel	KRASO® Typ DFW					
	Durchmesser DN	110	125	160	200	250
verfügbare Standard-Wandstärken in cm	20 · 24 · 25 · 30 · 35 · 36,5 · 40 · 45 · 50					
KRASO® Typ DFW 4	67 €	78 €	88 €	118 €	295 €	487 €
KRASO® Typ DFW 6	73 €	82 €	93 €	130 €	327 €	539 €
KRASO® Typ DFW 8	93 €	107 €	122 €	160 €	409 €	672 €
Aufpreis: Sondermaße bis 50 cm	21 €					34 €

¹ Nur als Durchschiebemuffe einzusetzen, da bei beidseitiger Verwendung die jeweilige Einstecktiefe nach DIN EN 1401-1 nicht gewährleistet ist

Lieferumfang: KRASO® Typ DFW 4, KRASO® Typ DFW 6 bzw. KRASO® Typ DFW 8, 2 KRASO® Deckel als Einbauhilfe

Abweichende Durchmesser und Wandstärken auf Anfrage!