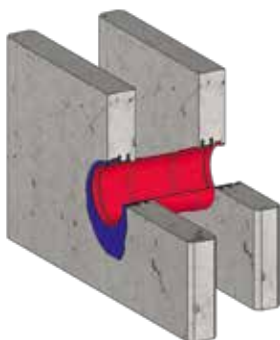




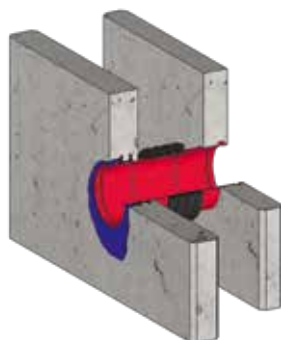
KRASO® Wanddurchführung Typ DFW

Einfache und sichere Abdichtung in Fertigteilwänden

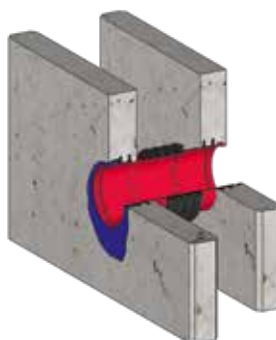
- + Dreifachwandelemente gehören heute zum technischen Standard und sind mit ihren vielen Vorteilen auf Baustellen nicht mehr wegzudenken.
- + Durch den Wandaufbau aus Innen- und Außenschale sowie Ortbetonkern entstehen zwei Arbeitsfugen quer in der Wand. Um eine Unterwanderung der Rohrdurchführung zu verhindern, sollte anstehendes Wasser schon in der Außenschale gestoppt werden.
- + Mit unseren Wanddurchführungen KRASO® Typ DFW bieten wir für jede Anforderung und Lastfall eine einfache und dichte Lösung für diese Herausforderung!
- + Rohr und Rohr-Material in Übereinstimmung mit DIN EN 1401.



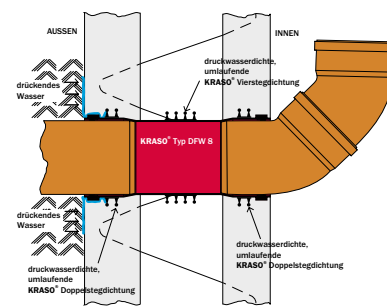
Einbausituation
KRASO® Wanddurchführung Typ DFW 4



KRASO® Wanddurchführung Typ DFW 6



KRASO® Wanddurchführung Typ DFW 8



Bauquerschnitt



KRASO® Wanddurchführung Typ DFW - DreiFachWand - Speziell für Fertigteilwerke - **LG 1**

in Übereinstimmung mit DIN EN 1401, für den Einbau in Dreifachwände, zum beidseitigen Anschließen von KG/HT - Rohren, mit beidseitig angeformter Steckmuffe und druckwasserdichter, beidseitig umlaufender KRASO® Doppelstegdichtung (KRASO® Typ DFW 4), einseitiger KRASO® Doppelstegdichtung sowie mittiger druckwasserdichter, umlaufender KRASO® Vierstegdichtung (KRASO® Typ DFW 6), beidseitiger KRASO® Doppelstegdichtung sowie mittiger druckwasserdichter, umlaufender KRASO® Vierstegdichtung (KRASO® Typ DFW 8), 2 KRASO® Deckeln als Einbauhilfe

Typ / Artikel	KRASO® Typ DFW					
Durchmesser DN	110	125	160	200	250	315 ¹
verfügbare Standard-Wandstärken in cm	20 · 24 · 25 · 30 · 35 · 36,5 · 40 · 45 · 50					
KRASO® Typ DFW 4	63 €	73 €	83 €	111 €	277 €	457 €
KRASO® Typ DFW 6	69 €	77 €	87 €	122 €	307 €	506 €
KRASO® Typ DFW 8	87 €	100 €	115 €	150 €	384 €	631 €
Aufpreis: Sondermaße bis 50 cm	19 €				31 €	

¹ Nur als Durchschiebemuffe einzusetzen, da bei beidseitiger Verwendung die jeweilige Einstecktiefe nach DIN EN 1401-1 nicht gewährleistet ist

Lieferumfang: KRASO® Typ DFW 4, KRASO® Typ DFW 6 bzw. KRASO® Typ DFW 8, 2 KRASO® Deckel als Einbauhilfe

Abweichende Durchmesser und Wandstärken auf Anfrage!