

TECHNISCHES DATENBLATT



KRASO® Dichteinsatz Typ TD-X

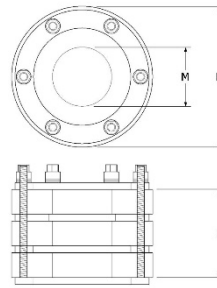
Einsatzbereich

geeignet für drückendes und nicht drückendes Wasser, zum Einsatz in Kernbohrung oder Futterrohr zur Durchführung von Medienleitungen, mit DrehmomentKontrollMutter **KRASO® DKM**

Produktbild



Technische Zeichnung



Material

Klemmplatten	rostfreier Edelstahl V2A
Bolzen	rostfreier Edelstahl V2A
Unterlegscheiben	rostfreier Edelstahl V2A
Muttern	DrehmomentKontrollMutter KRASO® DKM
Dichtung	EPDM 50° +/-5° Shore

Technische Details

- DrehmomentKontrollMutter **KRASO® DKM**: Automatisches Drehmoment ohne Drehmomentschlüssel!
- nach FHRK Prüfgrundlage GE 101 geprüft
- Radondichtigkeit IAF geprüft – erfüllt die Anforderungen für Radonversorgungsgebiete gem. FHRK Merkblatt MB 101
- Axiale Abwinklung der Medienrohre bis 8° möglich
- MPA Gas- und Druckwasserdicht geprüft bis 10,0 bar

Prüfzeugnisse	Finden Sie in unserem Downloadbereich
---------------	---

TECHNISCHES DATENBLATT



KRASO® Dichteinsatz Typ TD-X

Größe - 80

K	80	80	80		
M	25	32	43		
L	80	80	80		
Spannbereich	20-26	29-35	38-44		
Gewicht	0,75	0,67	0,54		
Artikel-Nr.	KDI080TDX022	KDI080TDX032	KDI080TDX040		

Größe - 100

K	100	100	100	100	
M	32	43	50	63	
L	40	40	40	40	
Spannbereich	29-35	38-44	45-51	58-64	
Gewicht	0,8	0,77	0,77	0,76	
Artikel-Nr.	KDI100TDX032	KDI100TDX040	KDI100TDX048	KDI100TDX060	

Größe - 125

K	125	125	125		
M	63	75	80		
L	40	40	40		
Spannbereich	58-64	72-78	75-81		
Gewicht	1,2	1,1	1,1		
Artikel-Nr.	KDI125TDX060	KDI125TDX075	KDI125TDX078		

Größe - 150

K	150	150	150	150	
M	75	80	90	110	
L	40	40	40	40	
Spannbereich	70-76	75-81	85-91	105-111	
Gewicht		1,06	1,22	1,22	
Artikel-Nr.	KDI150TDX075	KDI150TDX078	KDI150TDX088	KDI150TDX108	

Größe - 200

K	200	200	200	200	200	200
M	110	114	125	135	140	160
L	40	40	40	40	40	40
Spannbereich	105-111	113-119	120-126	130-136	135-141	155-161
Gewicht	2,8	2,8	2,7	2,0	1,9	1,4
Artikel-Nr.	KDI200TDX108	KDI200TDX114	KDI200TDX123	KDI200TDX133	KDI200TDX139	KDI200TDX158

• K | Kernbohrung (mm) • M | Medienleitung (mm) • L | Dichtung (mm) • Spannbereich | (mm) • Gewicht | in kg

Maß- und Gewichtsangaben ohne Gewähr • Farbabweichungen zum dargestellten und gelieferten Produkt möglich • Techn. Änderungen vorbehalten • Alle Rechte an den Zeichnungen und Konstruktionen sind Eigentum der KRASO GmbH Co. KG • Die Vervielfältigung und Weitergabe der Zeichnungen sowie anderweitige Nutzung bedürfen unserer schriftlichen Zustimmung

TECHNISCHES DATENBLATT



KRASO® Dichteinsatz Typ TD-X

Größe - 250

K	250	250	250	250	250
M	160	170	180	200	210
L	40	40	40	40	40
Spannbereich	156-162	165-171	176-182	196-202	206-212
Gewicht					
Artikel-Nr.	KDI250TDX158	KDI250TDX168	KDI250TDX177	KDI250TDX200	KDI250TDX210

Größe - 300

K	300	300	300	300	300
M	200	210	219	225	250
L	40	40	40	40	40
Spannbereich	196-202	206-212	215-221	221-227	246-252
Gewicht					
Artikel-Nr.	KDI300TDX200	KDI300TDX210	KDI300TDX219	KDI300TDX225	KDI300TDX250

Größe - 350

K	350	350	350	350	350
M	200	210	219	225	250
L	40	40	40	40	40
Spannbereich	196-202	206-212	215-221	221-227	246-252
Gewicht					
Artikel-Nr.	KDI350TDX200	KDI350TDX210	KDI350TDX219	KDI350TDX225	KDI350TDX250

Größe - 400

K	400	400	400	400	
M	273	280	315	326	
L	40	40	40	40	
Spannbereich	269-275	276-282	311-317	322-328	
Gewicht					
Artikel-Nr.	KDI400TDX273	KDI400TDX280	KDI400TDX315	KDI400TDX326	

Größe - 500

K	500	500	500		
M	400	429	450		
L	40	40	40		
Spannbereich	297-402	426-431	447-452		
Gewicht					
Artikel-Nr.	KDI500TDX400	KDI500TDX429	KDI500TDX450		

• K | Kernbohrung (mm) • M | Medienleitung (mm) • L | Dichtung (mm) • Spannbereich | (mm) • Gewicht | in kg