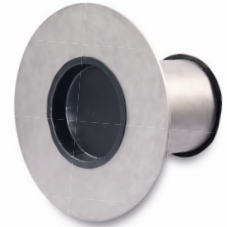


## KRASO® Futterrohre mit Klebeflansch

### Einfache Anbindung an die Flächenabdichtung

- + Futterrohr Echtmaß mit umlaufendem **Klebeflansch nach DIN 18533** zur einfachen und schnellen Anbindung an Flächenabdichtungen („Schwarze Wanne“).
- + Als Aussparung für den nachträglichen Einbau von Kabeln und Rohren mittels Dichteinsatz!
- + Erhältlich in rostfreiem Edelstahl oder mit dickwandigem Kunststoff-Futterrohr Echtmaß.
- + **DIN 18533 W1 -E und W2.1 -E**



#### KRASO® Futterrohr E/FE/KF **LG 1**

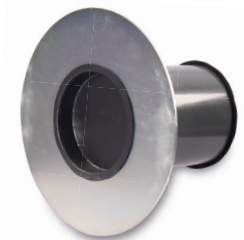
##### - **Edelstahl/Futterrohr Echtmaß/KlebeFlansch**

Edelstahl-Futterrohr Echtmaß mit Edelstahl-Klebeflansch, umlaufend ca. 12 cm, nach DIN 18533, zum Einbetonieren, aus rostfreiem Edelstahl V2A, zur Aufnahme von Kabeln und Rohren mittels Dichteinsatz (nicht im Lieferumfang enthalten), mit 2 **KRASO®** Deckeln als Einbauhilfe. ID = Innendurchmesser Futterrohr Echtmaß | **DIN 18533 W1 -E und W2.1 -E**

Typ / Artikel	KRASO® Futterrohr E/FE/KF						
Innendurchmesser ID	80	100	125	150	200	250	300
verfügbare Standard-Wandstärken in cm	20 • 24 • 25 • 30						
Durchmesser Klebeflansch	umlaufend 120 mm						
<b>KRASO® Futterrohr E/FE/KF</b>	153 €	198 €	218 €	251 €	288 €	386 €	454 €
Aufpreis: je weitere angef. 10 cm	22 €	28 €	32 €	36 €	42 €	55 €	64 €

**Lieferumfang:** KRASO® Futterrohr E/FE/KF, 2 KRASO® Deckel als Einbauhilfe

**Abweichende Durchmesser und Wandstärken auf Anfrage! Auch in V4A gegen Aufpreis lieferbar!**



#### KRASO® Futterrohr K/FE/KF - galvanisch verzinkt **LG 1**

##### - **Kunststoff/Futterrohr Echtmaß/KlebeFlansch**

dickwandiges Kunststoff-Futterrohr Echtmaß mit galvanisch verzinktem Klebeflansch, umlaufend ca. 12 cm, nach DIN 18533, zum Einbetonieren, zur Aufnahme von Kabeln und Rohren mittels Dichteinsatz (nicht im Lieferumfang enthalten), 2 **KRASO®** Deckeln als Einbauhilfe ID = Innendurchmesser Futterrohr Echtmaß | **DIN 18533 W1 -E und W2.1 -E**

Typ / Artikel	KRASO® Futterrohr K/FE/KF - galvanisch verzinkt						
Innendurchmesser ID	80	100	125	150	200	250	300
verfügbare Standard-Wandstärken in cm	20 • 24 • 25 • 30						
Durchmesser Klebeflansch	umlaufend 120 mm						
<b>KRASO® Futterrohr K/FE/KF - galvanisch verzinkt -</b>	115 €	148 €	164 €	189 €	216 €	290 €	345 €
Aufpreis: je weitere angef. 10 cm	1,30 €	1,40 €	2,10 €	2,30 €	4,70 €	8,20 €	14,10 €

**Lieferumfang:** KRASO® Futterrohr K/FE/KF - galvanisch verzinkt -, 2 KRASO® Deckel als Einbauhilfe

**Abweichende Durchmesser und Wandstärken auf Anfrage!**