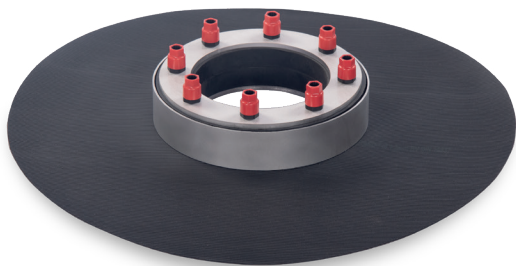


KRASO®

EINFACH + DICHT



KRASO® Folienklemmflansch Typ FKF
- vor der Wand -
Montageanleitung

YouTube



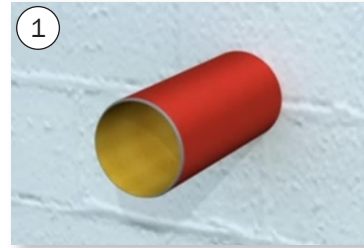
Montagevideo
Einfach QR-Code scannen

KRASO® Folienklemmflansch Typ FKF - vor der Wand -

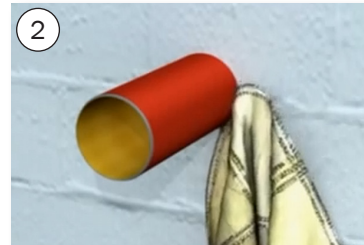
Lieferumfang:

KRASO® Typ FKF, PU 50, Zahnpachtel,
Andrückrolle, Bleistift

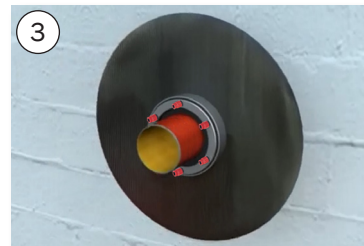
Benötigte Werkzeuge:
Kartuschenpresse



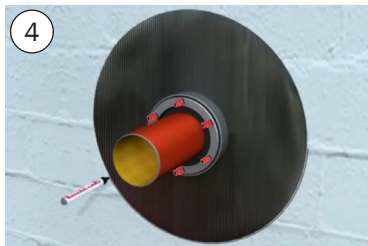
1
Ausgangssituation



2
Schmutz, Tropfwasser und
evtl. vorhandene Reste
von alten Abdichtungen
entfernen



3
Folienklemmflansch über
das eingebaute Rohr bzw.
Kabel schieben



4
Umrandung des
Flansches nachzeichnen



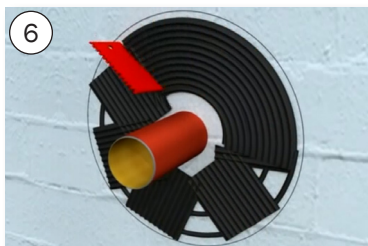
7
Anschließend PU 50
mit dem Zahnspachtel
kreisförmig um das
eingebaute Rohr bzw.
Kabel verteilen



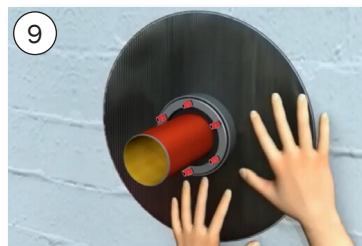
5
Folienklemmflansch
abnehmen und PU 50
auftragen



8
Folienklemmflansch über
das eingebaute Rohr bzw.
Kabel schieben



6
PU 50 mit dem Zahn-
spachtel vollflächig
verstreichen

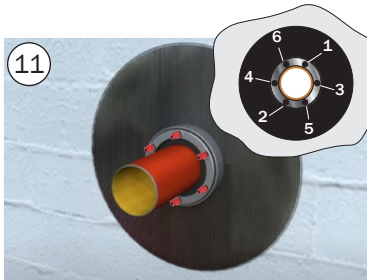


9
Folienflansch mit den
Händen andrücken



10

Den Folienflansch mit der Andrückrolle gleichmäßig von innen nach außen anpressen



11

Druckring bis an den Folienflansch heran drücken. Anschließend die **KRASO®** Drehmomentkontrollmuttern über Kreuz anziehen. Ein Klicken zeigt an, wann das optimale Drehmoment erreicht ist



12

Nach 24 Stunden Anzugsmomente überprüfen und ggf. nachziehen

KRASO® Folienklemmflansch Typ FKf erhalten Sie in verschiedenen Varianten

KRASO®
Folienklemmflansch Typ FKf
- vor der Wand -



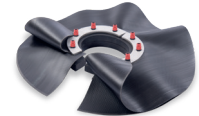
KRASO®
Folienklemmflansch Typ FKf
- vor der Wand - geteilt -



KRASO®
Folienklemmflansch Typ FKf
- in der Kernbohrung -



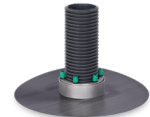
KRASO®
Folienklemmflansch Typ FKf
- in der Kernbohrung - geteilt -



KRASO®
Folienklemmflansch Typ FKf
- Universal - vor der Wand -



KRASO®
Folienklemmflansch Typ FKf
- DD/GR - vor der Wand -



KRASO®
Folienklemmflansch Typ FKf
- Mehrfach -



... seit über 40 Jahren +

Alle Rechte an den Zeichnungen und Konstruktionen sind Eigentum der KRASO GmbH & Co. KG. •
Die Vervielfältigung und Weitergabe der Zeichnungen sowie anderweitige Nutzung bedürfen unserer schriftlichen Zustimmung. •



KRASO GMBH & CO. KG
Baumannweg 1 | 46414 Rhede
T +49 (0) 28 72 - 95 35 - 0
info@kraso.de | **KRASO.de**

1.11.1-MA.DE-v1.0-10.24-JNH.DK