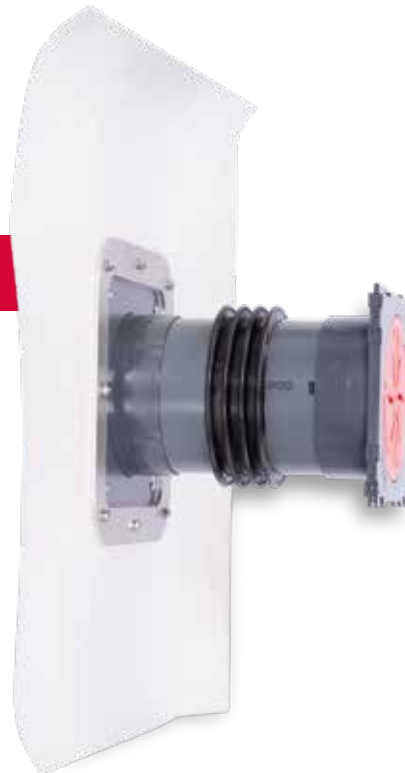


Produktneuheit!

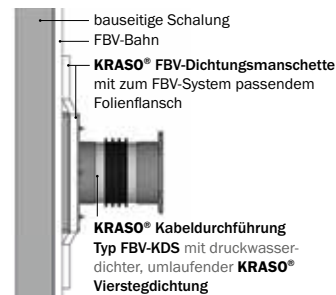
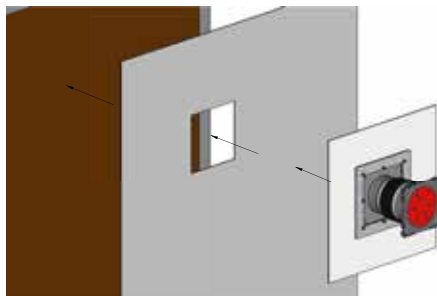


KRASO® Kabeldurchführung FBV-KDS Doppeldichtpackung im FBV-System

- + Kabeldurchführung zur **systemkonformen Anbindung an Frischbetonverbundabdichtungen**.
- + Herstellerunabhängig: Frischbetonverbundfolien (FBV) sämtlicher Hersteller können angebonden werden.
- + **KRASO® FBV-Dichtungsmanschette** aus rostfreiem Edelstahl V2A mit 20 cm umlaufender, eckiger Frischbetonverbundfolie.
- + **Kompatibel** mit allen gängigen Systemen! **Dicht** dank druckwasserdichter, umlaufender **KRASO® Vierstegdichtung!** **Sicher** durch bruchunempfindliches Vollwandmaterial!
- + Das **intelligente, umfassende und flexible Kabeldurchführungssystem** für komplexe Neubauten: **Öffentliche Gebäude, Kliniken, technisch-naturwissenschaftliche Einrichtungen** oder den **industriell-gewerblichen Bereich**.
- + **Beidseitig steckbar** zur möglichen Paketbildung.



- Schalung aufstellen
- FBV-System gem. Herstellerangaben auf der Schalung verlegen, Bereich der Rohrdurchführung ausschneiden (Überlappung gem. Hersteller beachten!)



KRASO® Kabeldurchführung FBV-KDS als Doppeldichtpackung **LG 1**

Doppeldichtpackung als Kabeldurchführungssystem zum Einbetonieren, zur Anbindung von bauseits verlegter Frischbetonverbundfolie mittels Klemmflansch inkl. 20 cm umlaufender, eckiger FBV-Manschette, inkl. Fixierrahmen zur einfachen Befestigung, beidseitig steckbar zur möglichen Paketbildung, für die spätere Belegung von Medienleitungen mittels **KRASO® Systemdichteinsatz KDS** (nicht im Lieferumfang enthalten) oder zum Anschluss von Kabelleerrohren mittels **KRASO® Systemdeckel** (nicht im Lieferumfang enthalten)

Typ / Artikel	KRASO® Kabeldurchführung FBV-KDS als Doppeldichtpackung											
	15	17,5	20	24	25	30	35	36,5	40	45	50	
verfügbare Standard-Wandstärken in cm												
KRASO® Kabeldurchführung FBV-KDS 90 als Doppeldichtpackung	343 €											
KRASO® Kabeldurchführung FBV-KDS 150 als Doppeldichtpackung	491 €											

Lieferumfang: KRASO® Typ FBV-KDS 90 bzw. KRASO® Typ FBV-KDS 150 als Doppeldichtpackung, 2 KDS Verschlussdeckel, KRASO® FBV-Dichtungsmanschette mit 20 cm umlaufender, eckiger Frischbetonverbundfolie