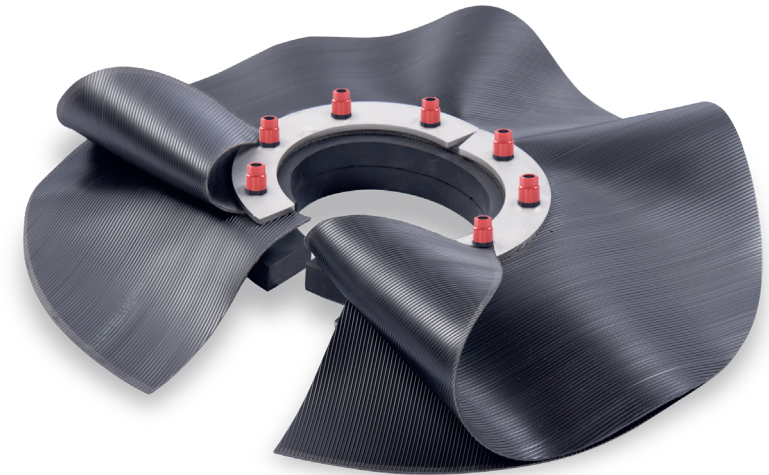


... seit über 40 Jahren +

KRASO[®]
EINFACH + DICHT



Alle Rechte an den Zeichnungen und Konstruktionen sind Eigentum der KRASO GmbH & Co. KG. •
Die Vervielfältigung und Weitergabe der Zeichnungen sowie anderweitige Nutzung bedürfen unserer schriftlichen Zustimmung. •

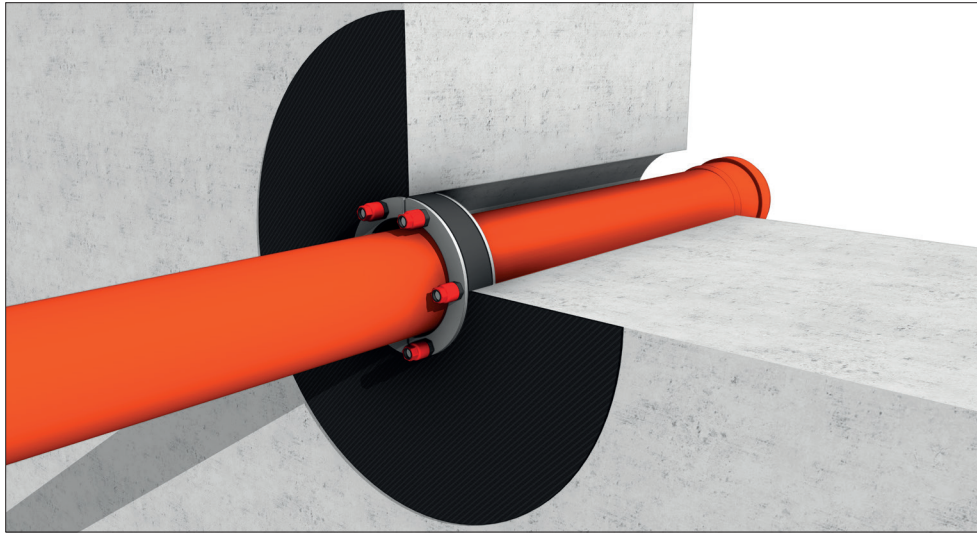


KRASO[®] Folienklemmflansch Typ FKF - in der Kernbohrung - geteilt - Montageanleitung



KRASO GMBH & CO. KG
Baumannweg 1 | 46414 Rhede
T +49(0)28 72 - 95 35-0
info@kraso.de | **KRASO.de**

1.11.4-MA.DE-v1.0-03.25-SB.DK



KRASO® Folienklemmflansch Typ FKF - in der Kernbohrung - geteilt -

für die Abdichtung von Medien jeglicher Materialien in der Kernbohrung, mit Folienflansch 1,2 mm, in Anlehnung an DIN 16937, öl- und bitumenbeständig, ca. 15 cm umlaufend, 30 mm Dichtung | DIN 18533 W1 -E und W2.1 -E

1. Ausgangssituation: Bereits installierte Medienleitung nicht abgedichtet. Schmutz, Tropfwasser und Reste von alten Abdichtungen entfernen.
2. KRASO® Folienklemmflansch über das Rohr in die Kernbohrung schieben.
3. Folienflansch anzeichnen.
4. KRASO® Folienklemmflansch abnehmen und KRASO® PU 50 auftragen & verteilen.
5. KRASO® Folienklemmflansch über das Rohr schieben.
6. Hintere Folie zwischen Dichtung und vorderen Folienflansch schieben.
7. Folienflansch unter dem Edelstahlring zusammenführen.
8. KRASO® Dichteinsatz in die Kernbohrung schieben. Hinteren Folienflansch mit den Händen andrücken und auf voller Länge zusammen schieben.
9. Den Folienflansch mit der Andrückrolle gleichmäßig von innen nach außen anpressen.
10. KRASO® PU 50 entlang der hinteren Trennnaht auftragen.
11. KRASO® PU 50 außen auf den hinteren Folienflansch und der vorderen Trennnaht auftragen.
12. Vorderen Folienflansch mit den Händen andrücken und auf voller Länge zusammen schieben.
13. Vorderen Folienflansch mit der Andrückrolle gleichmäßig von innen nach außen anpressen.
14. DrehmomentKontrollMuttern KRASO® DKM Schritt für Schritt über Kreuz anziehen. DrehmomentKontrollMuttern KRASO® DKM bis zum „KLICK“ Geräusch anziehen.
15. Schwarzabdichtung nach Herstellerangaben anarbeiten.

