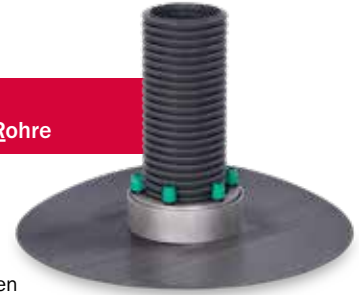




Extra für  
Gerippte MedienRohre



## KRASO® Folienklemmflansch Typ FKF DD/GR **LG 1**

für die Abdichtung von Medien jeglicher Materialien vor einer Wand oder in der Kernbohrung, mit Folienflansch 1,2 mm, in Anlehnung an DIN 16937, öl- und bitumenbeständig, ca. 15 cm umlaufend, 40 mm speziell weiche Dichtung, mittige Druckverteilerplatte für gleichmäßige Druckverteilung bei gewellten Medienrohren, gegen drückendes Wasser bis 1,0 bar, DrehmomentKontrollMutter **KRASO®** DKM, rostfreier Edelstahl V2A

Außendurchmesser FKF oder Kernbohrung in mm	max. Außendurchmesser Rohr oder Kabel von ... bis ... in mm	KRASO® Folienklemmflansch Typ FKF DD/GR - vor der Wand -	KRASO® Folienklemmflansch Typ FKF DD/GR - vor der Wand - - geteilt -	KRASO® Folienklemmflansch Typ FKF DD/GR - in der Kernbohrung -	KRASO® Folienklemmflansch Typ FKF DD/GR - in der Kernbohrung - - geteilt -
100	0 - 63	302 €	414 €	302 €	321 €
125	0 - 80	347 €	477 €	347 €	367 €
150	0 - 110	421 €	578 €	421 €	444 €
200	0 - 160	526 €	723 €	526 €	554 €
250	0 - 200 <sup>1</sup>	717 €	986 €	717 €	809 €
300	0 - 250 <sup>1</sup>	987 €	1.356 €	987 €	1.066 €

<sup>1</sup> Ab 200 mm Außendurchmesser Rohr oder Kabel **KRASO®** Folienklemmflansch Typ FKF DD/GR mit 60 mm Dichtbreite

**Lieferumfang:** KRASO® Folienklemmflansch Typ FKF DD/GR, Kleb- und Dichtstoff **KRASO®** PU 50, Zahnpachtel, Andrückrolle und Bleistift  
**Abweichende Größen und Durchmesser auf Anfrage lieferbar! Auf Wunsch auch mit anderen Abdichtungsbahnen lieferbar!**



## KRASO® Folienklemmflansch Typ FKF Universal **LG 1**

für die Abdichtung von Medien jeglicher Materialien vor einer Wand, mit Folienflansch 1,2 mm, in Anlehnung an DIN 16937, öl- und bitumenbeständig, ca. 15 cm umlaufend, 40 mm Dichtung, gegen drückendes Wasser bis 1,5 bar, DrehmomentKontrollMutter **KRASO®** DKM, rostfreier Edelstahl V2A



KRASO® Folienklemmflansch Typ FKF Universal

Außendurchmesser FKF	KRASO® Folienklemmflansch Typ FKF Universal 100	KRASO® Folienklemmflansch Typ FKF Universal 150	KRASO® Folienklemmflansch Typ FKF Universal 200
Ein Dichteinsatz für alle Rohre oder Kabel gemäß nebenstehender Tabelle (in mm)	stufenlose Scheibentechnik:  18 - 65 mm oder blind	110 (DN 110 KG-Rohr) (DN 110 SML-Rohr)	160 (DN 160 KG-Rohr) (DN 160 SML-Rohr)
		90 (DN 80 Stahlrohr, PE-Rohr)	135 (DN 125 SML-Rohr)
		75 (DN 70 HT-Rohr)	125 (DN 125 KG-Rohr)
		0	110 (DN 110 KG-Rohr) (DN 110 SML-Rohr)
			0
<b>KRASO® Folienklemmflansch Typ FKF Universal</b>	<b>197 €</b>	<b>269 €</b>	<b>329 €</b>

**Lieferumfang:** KRASO® Folienklemmflansch Typ FKF Universal, Kleb- und Dichtstoff **KRASO®** PU 50, Zahnpachtel, Andrückrolle und Bleistift  
**Abweichende Größen und Durchmesser auf Anfrage lieferbar! Auf Wunsch auch mit anderen Abdichtungsbahnen lieferbar!**