



KRASO® Dichteinsatz Typ ED + DD + VD
Hier geht es zum Montagevideo
(Einfach QR-Code scannen!)



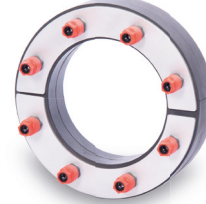
KRASO® Typ ED



KRASO® Typ ED/T
(geteilte Ausführung für den
nachträglichen Einbau)



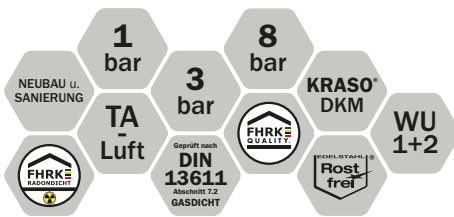
KRASO® Typ DD



KRASO® Typ DD/T
(geteilte Ausführung für den
nachträglichen Einbau)



KRASO® Typ VD



KRASO® Dichteinsatz Typ ED + DD + VD **LG1**

zur Durchführung von Rohren einsetzbar, DrehmomentKontrollMutter KRASO® DKM, rostfreier Edelstahl V2A, einfach dichtend, gegen drückendes Wasser bis 1,0 bar, 20 mm Dichtung (KRASO® Typ ED, KRASO® Typ ED/T), doppelt dichtend, gegen drückendes Wasser bis 3,0 bar, 40 mm Dichtung (KRASO® Typ DD, KRASO® Typ DD/T), vierfach dichtend, gegen drückendes Wasser bis 8,0 bar, 80 mm Dichtung (KRASO® Typ VD) | WU-Richtlinie: Beanspruchungsklasse 1 + 2

Typ / Artikel	KRASO® Typ ED • KRASO® Typ DD • KRASO® Typ VD • KRASO® Typ ED - geteilt - • KRASO® Typ DD - geteilt -									
Kernbohrung / Futterrohr in mm (von - bis)	80 (79 - 83)	100 (99 - 103)	125 (124 - 128)	150 (149 - 153)	200 (198 - 203)	250 (248 - 253)	300 (298 - 303)	350 (348 - 353)	400 (398 - 403)	500 (497 - 503)
Medienleitung (von - bis)	25 (20 - 26)	32 (29 - 35)	63 (58 - 64)	75 (70 - 76)	110 (105 - 111)	160 (156 - 162)	200 (196 - 202)	200 (196 - 202)	273 (269 - 275)	400 (397 - 402)
	32 (29 - 35)	43 (38 - 44)	75 (72 - 78)	80 (75 - 81)	114 (113 - 119)	170 (165 - 171)	210 (206 - 212)	210 (206 - 212)	280 (276 - 282)	429 (426 - 431)
	43 (38 - 44)	50 (45 - 51)	80 (75 - 81)	90 (85 - 91)	125 (120 - 126)	180 (176 - 182)	219 (215 - 221)	219 (215 - 221)	315 (311 - 317)	450 (447 - 452)
		63 (58 - 64)		110 (105 - 111)	135 (130 - 136)	200 (196 - 202)	225 (221 - 227)	225 (221 - 227)	326 (322 - 328)	
					140 (135 - 141)	210 (206 - 212)	250 (246 - 252)	250 (246 - 252)		
					160 (155 - 161)			273 (269 - 275)		
								280 (276 - 282)		
KRASO® Typ ED (20 mm)	51 €	56 €	69 €	77 €	106 €	125 €	164 €	178 €	192 €	276 €
KRASO® Typ ED/T (20 mm - geteilte Ausführung für den nachträglichen Einbau)	59 €	64 €	79 €	89 €	122 €	144 €	189 €	205 €	221 €	317 €
KRASO® Typ DD (40 mm)	61 €	70 €	86 €	102 €	128 €	149 €	216 €	257 €	298 €	374 €
KRASO® Typ DD/T (40 mm - geteilte Ausführung für den nachträglichen Einbau)	70 €	81 €	99 €	117 €	147 €	171 €	248 €	296 €	343 €	430 €
KRASO® Typ VD (80 mm)	76 €	88 €	108 €	128 €	160 €	186 €	270 €	321 €	373 €	468 €

Abweichende Durchmesser als Sonderdichteinsatz erhältlich! Alle Dichteinsätze in V4A gegen Aufpreis lieferbar!