

KRASO® Bodendurchführung Typ BDF - KG 2000 **LG 1**

in Übereinstimmung mit DIN EN 14758, zum Anschließen von System KG 2000 - Grundleitungen, erhältlich auch mit **KRASO®** Folienflansch, öl- und bitumenbeständig, umlaufend ca. 15 cm. Für die Einbindung des Folienflansches empfehlen wir unseren Kleb- und Dichtstoff **KRASO®** PU 50 | **WU-Richtlinie: Beanspruchungsklasse 1 + 2, mit Folienflansch DIN 18533 W1-E**

Typ / Artikel	KRASO® Typ BDF - KG 2000 • KRASO® Typ BDF - KG 2000 mit Folienflansch							
	110	125	160	200	250	315	400	500
Durchmesser DN	110	125	160	200	250	315	400	500
Lieferlänge (in cm)	50							
KRASO® Typ BDF - KG 2000	50 €	56 €	74 €	107 €	255 €	343 €	448 €	612 €
KRASO® Typ BDF - KG 2000 mit Folienflansch	84 €	92 €	109 €	156 €	309 €	398 €	596 €	794 €
KRASO® PU 50	22 €							

Lieferumfang: **KRASO®** Typ BDF - KG 2000 bzw. **KRASO®** Typ BDF - KG 2000 mit Folienflansch, **KRASO®** Deckel als Bauzeitschutzdeckel
Abweichende Durchmesser und Längen ab 50 cm auf Anfrage!



KRASO® Bodendurchführung Typ BDF - wärmegeädämmt - **LG 1**

in Übereinstimmung mit DIN EN 14758, zum Anschließen von KG/HT - Rohren oder KG 2000 - Grundleitungen, mit wärmegeädämtem Mantelkörper umlaufend ca. 5 cm, **KRASO®** Deckel als Einbauhilfe | **WU-Richtlinie: Beanspruchungsklasse 1 + 2**

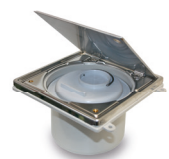
Typ / Artikel	KRASO® Typ BDF - wärmegeädämmt -							
	110	125	160	200	250	315	400	500
Durchmesser DN	110	125	160	200	250	315	400	500
Lieferlänge (in cm)	50							
KRASO® Typ BDF - wärmegeädämmt -	189 €	201 €	224 €	307 €	492 €	616 €	711 €	833 €

Lieferumfang: **KRASO®** Typ BDF - wärmegeädämmt -, **KRASO®** Deckel als Bauzeitschutzdeckel
Abweichende Durchmesser und Längen ab 50 cm auf Anfrage!



Reinigungsverschluss für **KRASO®** Typ BDF **LG 1**

15 x 15 cm - verschraubbar -



Durchmesser DN	110
Reinigungsverschluss für KRASO® Typ BDF	292 €